

MUSEO DE ARTE DE CAROLINA DEL NORTE

Recorrido del Edificio Oeste

Programa visual sugerido



Descripción de la imagen: El Edificio Oeste es un edificio plateado y moderno de una sola planta con una pasarela de vidrio que lleva a la entrada. Al lado de la entrada hay un patio.



**North Carolina
Museum of Art**



Descripción de la imagen: Una pasarela cubierta de vidrio lleva a la entrada del Edificio Oeste, que tiene dos pares de puertas dobles de vidrio. La primera puerta de la derecha es automática, y hay un botón al lado de la puerta en un poste reflectante.

1. El Edificio Oeste tiene muchas galerías con obras de arte organizadas de acuerdo con los distintos períodos estilísticos.



Descripción de la imagen: Un cartel grande que dice “Tarjetas de actividades de Arte Inteligente” con un plano del piso ubicado sobre un estante de exposición en el piso. Distintas versiones de las tarjetas de arte de diferentes colores están expuestas en los cuatro estantes.

2. Puedes usar las tarjetas de actividades de Arte Inteligente. Están en un estante cerca de los baños ubicados en la entrada principal. Toma prestadas las tarjetas que incluyan actividades prácticas relacionadas con las distintas obras de arte de la colección.



Descripción de la imagen: Una pared en las Galerías Americanas muestra obras de arte enmarcadas y colgadas como si fuera un salón. Delante de la pared hay otras obras de arte sobre pedestales, etiquetas digitales, una gran escultura de mármol y un banco.

3. Luego daremos un paseo por las galerías y aprenderemos sobre los distintos tipos de arte. Se pueden encontrar mapas de las galerías en la entrada. Si quieres, puedes revisar el mapa de las galerías y así decidir adónde quieres ir primero.

Si caminas hacia las Galerías Americanas, observa la pared del salón. ¿Qué ves? ¿Cuál de las obras de arte te gusta más? ¿Por qué?



Descripción de la imagen: Delante de la pared, hay una etiqueta digital bajo dos obras de arte enmarcadas. La pantalla, con un fondo colorido, dice “¿Qué es una pared de salón?/Toca para comenzar”.

4. Delante de la pared del salón, hay una etiqueta digital. Interactúa con la etiqueta haciendo clic en uno de los objetos para verlo de cerca.

¿Puedes ver los detalles que no se ven desde lejos?



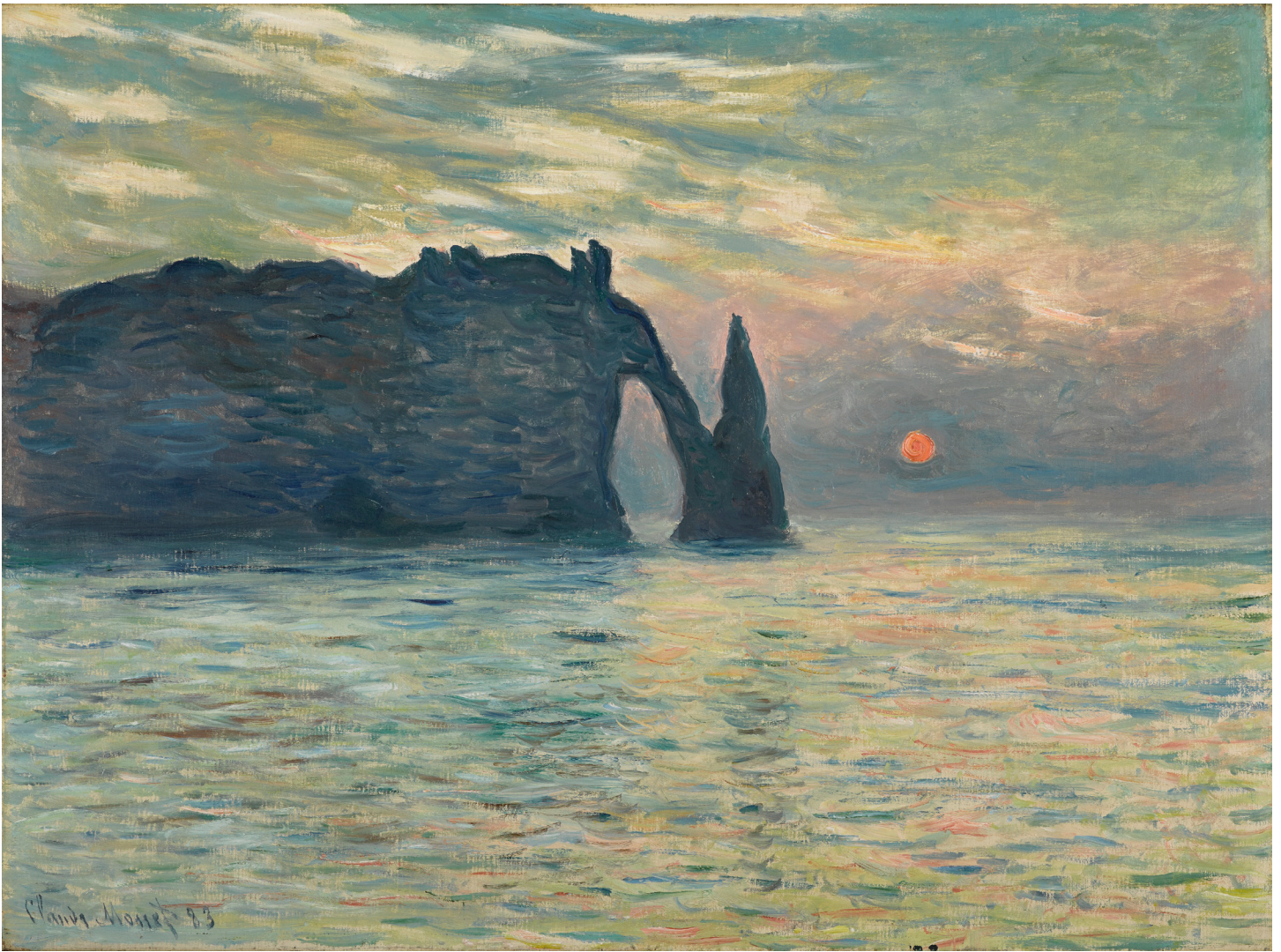
Descripción de la imagen: Las estatuas de bronce de Rodin están expuestas sobre pedestales de distintas formas y tamaños en un espacio amplio. Hay un banco largo en el centro del espacio.

5. Puedes descansar si así lo deseas. Hay bancos por todo el museo y algunos están ubicados frente a grandes obras de arte, así puedes tomarte tu tiempo para verlas.



Descripción de la imagen: Una estación de texturas muestra réplicas con relieve de dos de las pinturas en la galería de la derecha. A la izquierda, el título dice "Texturas del impresionismo". Debajo hay dos párrafos sobre el período estilístico y las pinturas. Una pintura es de un paisaje y la otra es de una escena costera.

6. ¿Ya visitaste las Galerías Europeas? Puedes atravesar el salón de las esculturas de Rodin hacia la pared del fondo para encontrar este espacio. Encontrarás una estación de tacto. Puedes tocar la superficie de las réplicas de dos de las pinturas que cuelgan a tu alrededor. ¿Qué sientes?



Descripción de la imagen: Una escena costera de los acantilados de Étretat, Francia, en el estilo impresionista. En varios tonos de azul y negro, los acantilados surgen del agua y se extienden más allá de la línea media. Son la única transición entre el agua y el cielo. Un sol naranja y pequeño aparece a la derecha de los acantilados, justo sobre el agua. Tanto el agua como el cielo están pintados con colores similares, como el azul, el naranja, el verde y el rosado, y se distinguen por su textura y aplicación.

7. Encuentra *The Cliff, Étretat, Sunset (El acantilado, Etretat, atardecer)*, de Claude Monet, en la galería. Nota la variedad de colores. Colorea la página con tu propia versión de un atardecer. ¿Cómo se compara?



Descripción de la imagen: Una página para colorear de *The Cliff, Étretat, Sunset (El acantilado, Étretat, atardecer)* de Claude Monet.



Photo: Max Pulley

Descripción de la imagen: La tienda del museo tiene estantes llenos de mercadería. Un empleado del museo está detrás del mostrador de ventas, mientras algunas personas pasean por la tienda. Un móvil con los colores del arcoíris cuelga del techo en el centro de la tienda.

8. Si lo deseas, puedes visitar la tienda del museo, ubicada al lado de la cafetería del NCMA. La tienda del museo tiene objetos de artistas locales que puedes mirar o comprar.



Descripción de la imagen: Un detalle de la presentación de las tarjetas de actividades de Arte Inteligente muestra cuatro hileras de tarjetas. En las tarjetas se observan distintas imágenes de obras de arte.

9. Si tomaste prestada alguna de las tarjetas de Arte Inteligente, devuélvelas a su lugar en el estante cerca de la entrada principal cuando termines de recorrer el Edificio Oeste.



Descripción de la imagen: El Edificio Oeste es un edificio plateado y moderno de una sola planta con una pasarela de vidrio que lleva a la entrada. Al lado de la entrada hay un patio.

10. Ya exploraste el Edificio Oeste. ¿A qué crees que se parece?
Completa la página para colorear. ¡Esperamos que hayas tenido un gran día en el NCMA!

