

MUSEO DE ARTE DE CAROLINA DEL NORTE

Recorrido del Edificio Este

Programa visual sugerido



Descripción de la imagen: Un amplio camino asfaltado flanqueado por árboles lleva hasta el Edificio Este, un edificio de ladrillos marrón, con numerosos pisos.





Foto: Max Pulley

Descripción de la imagen: La entrada al Edificio Este tiene tres pares de puertas de vidrio negro. La primera puerta de la derecha es automática y tiene un botón al lado de la puerta, a la altura de la cintura.

1. Entremos al Edificio Este. El Edificio Este tiene tres niveles para explorar, cada uno con galerías únicas y exhibiciones especiales.



Foto: Max Pulley

Descripción de la imagen: Hay tres personas detrás del mostrador de información y entradas. Dos de las personas están sentadas frente a las pantallas de sus computadoras, mientras que la tercera está de pie.

2. Si quieres pedir audífonos con cancelación de ruido, audífonos intrauriculares o un mapa, o si tienes alguna pregunta sobre el museo y su accesibilidad, visita el mostrador de información y entradas a tu izquierda cuando accedes por la entrada principal.



Foto: Max Putley

Descripción de la imagen: Un ascensor dorado en el piso principal del Edificio Este se encuentra al final de un pasillo corto, con las paredes de las galerías a cada lado.

3. Utiliza el ascensor para navegar los tres niveles: A, B y C. También puedes utilizar las escaleras, que están pasando el mostrador de información y entradas. Cada nivel tiene una oferta distinta. El nivel A incluye una variedad de galerías con obras de nuestra colección permanente. El nivel B tiene exhibiciones especiales, a las que se accede con una entrada. El nivel C tiene la Cafetería Este y un área de juegos. ¿Qué nivel te gustaría visitar primero?



Foto: Max Pulley

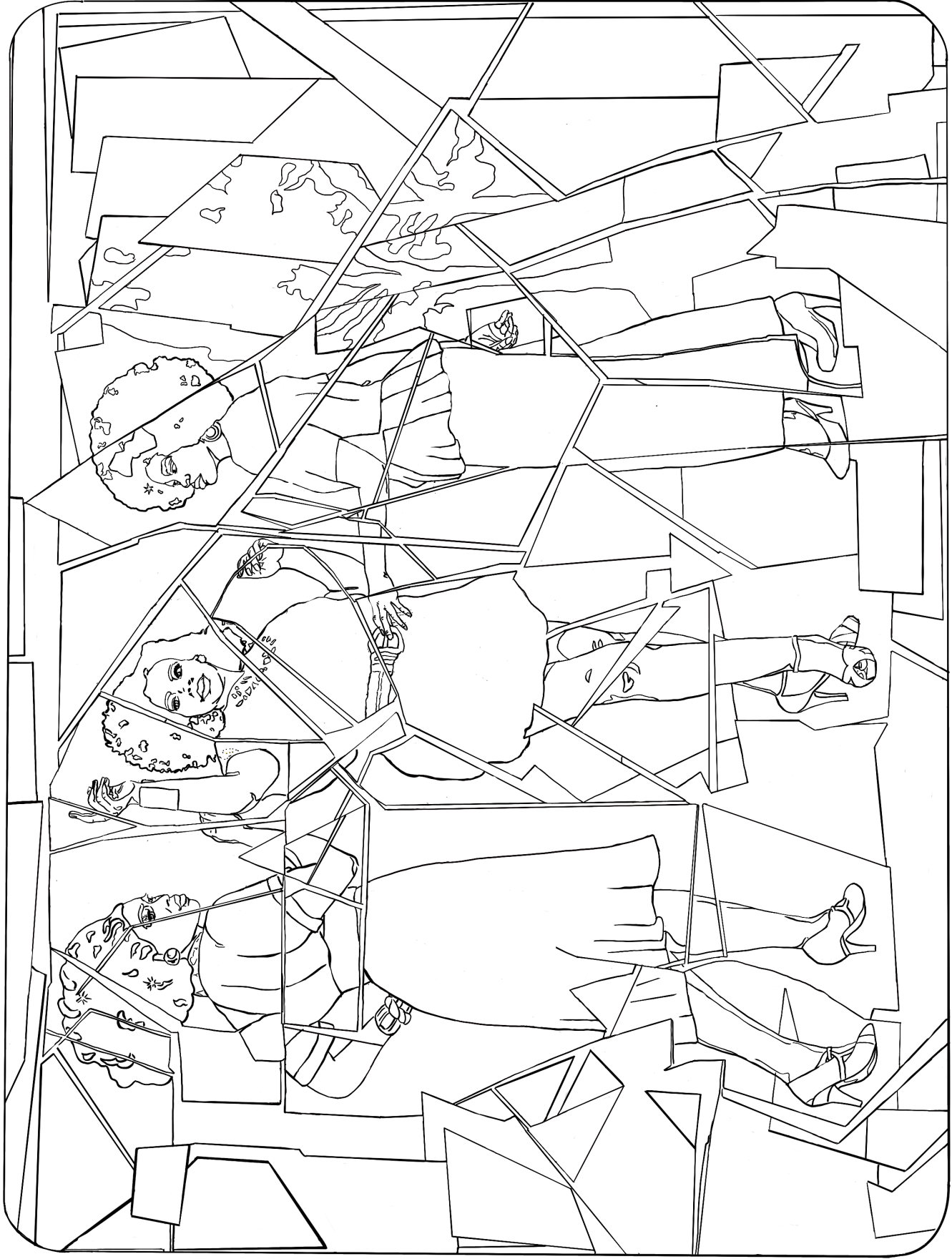
Descripción de la imagen: El piso principal del Edificio Este incluye múltiples galerías con obras de arte modernas y contemporáneas. Una escultura de madera negra domina el centro del espacio y se extiende hacia el techo.

4. En el nivel A, el piso principal, hay dos espacios de galerías principales: “Retratos y poder” y “Contemporáneo mundial”, así como la Galería de Educación, que incluye exhibiciones de educadores y estudiantes. Hay lugares para sentarse y descansar en estos espacios. ¿Qué obras son tus preferidas y por qué?



Descripción de la imagen: Una gran pintura de medios mixtos de tres mujeres afroamericanas vestidas con ropa inspirada en la década de los setenta. Están una al lado de la otra en distintas poses que imitan a las tres Gracias de la Antigüedad clásica. La superficie está fragmentada: líneas geométricas de color neón interrumpen la imagen y crean formas irregulares similares a un vidrio roto.

5. Encuentra *Three Graces: Les Trois Femmes Noires* (*Tres Gracias: las tres mujeres negras*), de Mickalene Thomas, en la galería “Retratos y poder”. Nota todos los colores y texturas. ¿Qué te llama la atención? Completa la página de *Three Graces* (*Tres Gracias*) en el libro para colorear.



Descripción de la imagen: Una página para colorear de *Three Graces: Les Trois Femmes Noires (Tres Gracias: las tres mujeres negras)*, de Mickalene Thomas



Descripción de la imagen: Desde las escaleras que llevan al nivel B, hay una vista a la planta abierta. Incluye los tres espacios de galerías y la actual instalación de video en el centro.

6. 6. En el nivel B puedes encontrar las galerías de foto y video, la Galería 1 (Galería de exhibición Meymandi), la Galería 2 (Galería Pope) y la Galería 3. ¿Puedes encontrar la instalación de video? ¿Qué es lo que más te gusta?



Foto: Max Putley

Descripción de la imagen: La tienda de exhibición temática en el nivel B incluye mercadería relacionada con las exhibiciones en las paredes, estantes y mesas. Una persona está de pie detrás del mostrador de ventas y hay personas haciendo compras.

7. También puedes encontrar la tienda de exhibiciones en el nivel B. La tienda cambia de temática de acuerdo con la exhibición especial.



Foto: Max Pulley

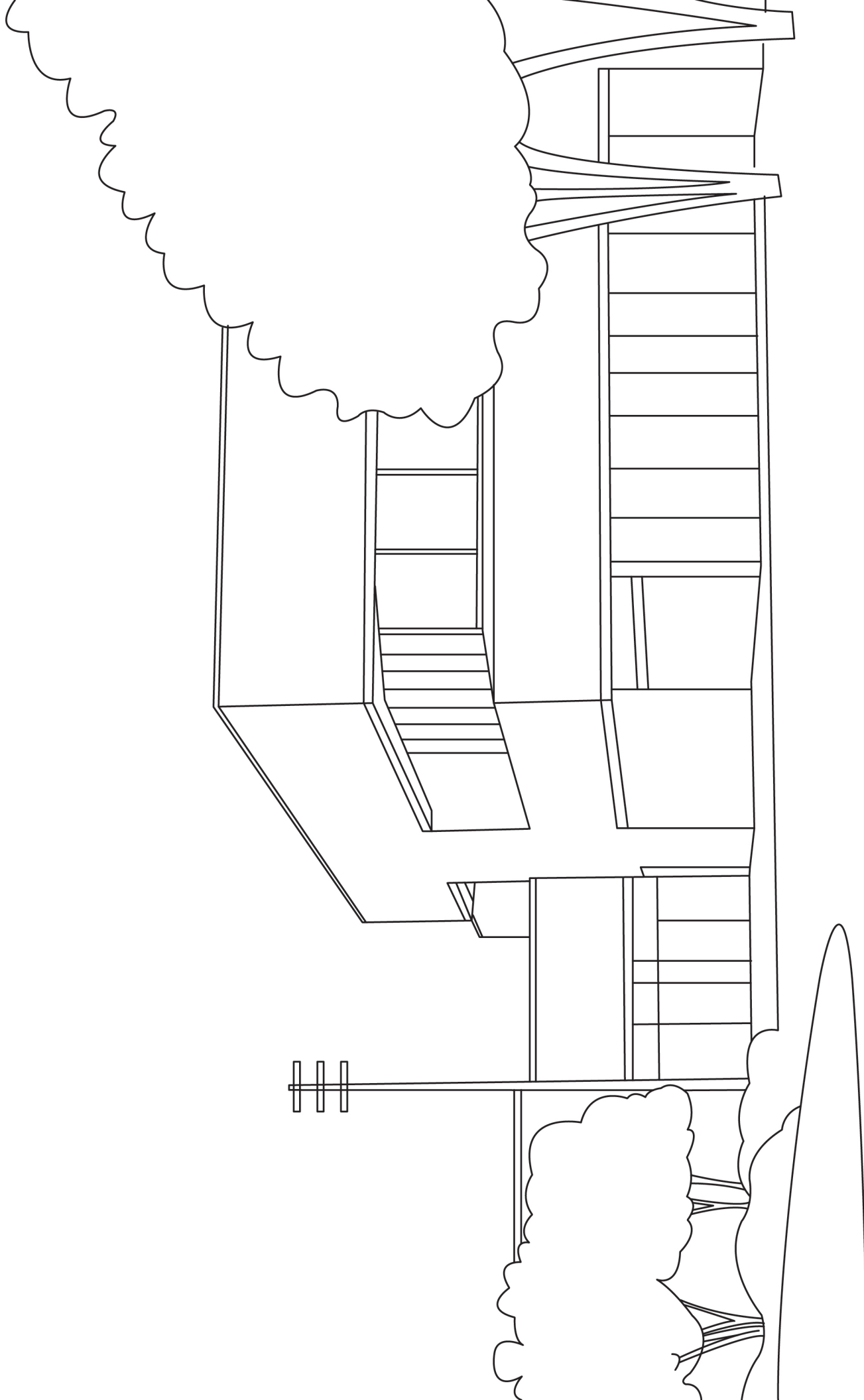
Descripción de la imagen: En la punta derecha del área de juegos, hay un cartel que señala las exhibiciones, la cafetería, los baños y la sala familiar. En el medio y a la izquierda del espacio hay distintas actividades, mesas y sillas para los niños y sus cuidadores.

8. En el nivel C, puedes encontrar la Cafetería Este y el área de juegos, con actividades interactivas. En el área de juegos, hay muchas oportunidades para usar los sentidos y aprender. Encuentra la estación de deletreo de jeroglíficos. ¿Cómo se deletrea tu nombre con jeroglíficos egipcios? Nota: Ocasionalmente, esta área puede tener un nivel de sonido alto.



Descripción de la imagen: Un amplio camino asfaltado flanqueado por árboles lleva hasta el Edificio Este, un edificio de ladrillos marrón, con numerosos pisos.

9. Ahora ya exploraste el Edificio Este. ¿A qué crees que se parece?
Completa la página para colorear del Edificio Este.



Descripción de la imagen: Una página para colorear del Edificio Este y sus alrededores.