

NCMA To Go Activity Kit

Seascapes

Create a torn-paper scene of the sea inspired by Claude Monet's painting *The Cliff, Étretat, Sunset*.



Claude Monet, *The Cliff, Étretat, Sunset* (detail), 1882–83, oil on canvas, 23 $\frac{1}{4}$ × 32 $\frac{3}{8}$ in., Purchased with funds from the State of North Carolina

Artist Claude Monet (1840–1926) is among the most famous painters known as the impressionists. Although the loose, unblended brushstrokes in his landscape and seascape paintings were at first considered sloppy or unfinished, this style eventually transformed painting in 19th-century France. Monet became known for not only creating atmospheric works of art that depict gardens, oceans, and scenes of leisure but also for capturing the fleeting feelings, weather, and light in those places.

Monet painted *en plein air*, taking large canvases and paints outside to create works from direct observation. *The Cliff, Étretat, Sunset* shows the famous rock formations known as the Elephant and the Needle in Monet's home of Normandy. Imagine Monet setting up his easel along the water's edge to paint. What do you think he noticed about the sun moving through the sky, heard as the tide moved in and out, and felt while standing along the shore? The short brushstrokes with layers of colors show the movement of the water and the texture on the cliffs under the setting sun. Monet eventually created 18 paintings of Étretat that show the cliffs, sky, and sea in different lights.

MATERIALS

included in kit

■ Sandpaper ■ Pastels ■ Construction paper ■ Glue stick

not included in kit

□ Other drawing materials (optional) □ Hair spray (optional)

INSTRUCTIONS

1. Cover the sandpaper with color using the pastels.

Use the pastels to draw thick and thin overlapping marks that cover the surface of the sandpaper. Notice how the pastels accent the textured surface.

2. Tear the sandpaper into strips.

3. Layer the sandpaper strips on the bottom half of the construction paper to create an ocean.

The ocean will be in the foreground, or front, of the scene. Try a few arrangements of your strips before finalizing your design. Do you prefer to see lots of torn sandpaper edges that look like waves? Or will you create a calm ocean by including smoother edges?

4. Glue the sandpaper into place.

5. Use pastels or other drawing materials to fill out the background of the scene.

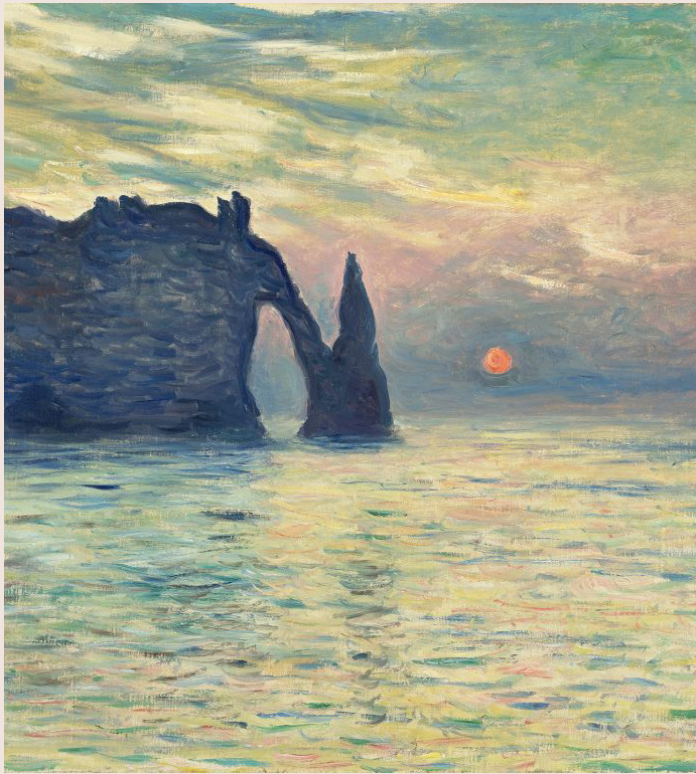
Will you add any cliffs in the distance? Think about the time of day in your seascape—will you show a clear, sunny day; a cloudy evening; or a night sky?

6. Optional: spray hair spray over your seascape to prevent the pastels from smearing or dusting.

Kit de actividades del NCMA para llevar

Paisajes marinos

Crea una escena del mar con papeles rasgados inspirada en la pintura de Claude Monet, *Acantilados de Étretat, atardecer*.



Claude Monet, *Acantilados de Étretat, atardecer* (detalle), 1882–1883, óleo sobre lienzo, 23¹³/₁₆ × 32³/₁₆ pulgadas, Comprado con fondos del estado de Carolina del Norte

El artista Claude Monet (1840–1926) es uno de los más famosos entre los pintores conocidos como impresionistas. A pesar de que las pinceladas sueltas y sin mezclar en sus pinturas de paisajes y paisajes marinos en un principio se consideraron desprolijas y sin terminar, con el tiempo, este estilo transformó la pintura en Francia en el siglo XIX. Monet fue reconocido no solo por crear obras de arte atmosféricas que retratan jardines, océanos y escenas de esparcimiento, sino también por capturar los sentimientos efímeros, el clima y la luz en aquellos lugares.

Monet pintaba *al aire libre*, llevando grandes lienzos y pinturas al exterior para crear obras a través de la observación directa. En *Acantilados de Étretat, atardecer* se muestran las famosas formaciones rocosas conocidas como «El elefante» y «La aguja» en el lugar natal de Monet, Normandía. Imagina a Monet montando su caballete a la orilla del agua para pintar. ¿Qué crees que percibió mientras el sol se movía en el cielo? ¿Qué crees que escuchó mientras la marea subía y bajaba? ¿Y qué sintió al pararse junto a la orilla? Las pinceladas cortas en capas de colores reflejan el movimiento del agua y la textura de los acantilados bajo el sol poniente. A la larga, Monet creó 18 pinturas de Étretat en las que se muestran los acantilados, el cielo y el mar bajo distintas iluminaciones.

MATERIALES

El kit incluye lo siguiente

- Papel de lija
- Pasteles
- Cartulina
- Pegamento en barra

El kit no incluye lo siguiente

- Otros materiales de dibujo (opcionales)
- Aerosol fijador (opcional)

INSTRUCCIONES

1. Cubre el papel de lija con colores utilizando los pasteles.

Utiliza los pasteles para dibujar marcas gruesas y finas que se superpongan y cubran la superficie del papel de lija. Presta atención a cómo los pasteles acentúan la superficie texturizada.

2. Rompe el papel de lija en tiras.

3. Ubica las tiras de manera que formen capas en la mitad inferior de la cartulina para crear un océano.

El océano estará en el fondo, o al frente, del paisaje. Prueba algunas distribuciones de las tiras antes de completar tu diseño. ¿Prefieres ver muchos bordes de papel de lija rasgado que parecen olas? ¿O crearás un océano en calma incorporando bordes más homogéneos?

4. Pega el papel de lija en su lugar.

5. Utiliza los pasteles u otros materiales de dibujo para rellenar el fondo del paisaje.

¿Agregarás algunos acantilados a lo lejos? Piensa en el momento del día de tu paisaje, ¿representarás un día despejado y soleado, una tarde nublada o un cielo nocturno?

6. Opcional: rocía aerosol fijador sobre el paisaje marino para evitar que los pasteles se corran o se desempolven.