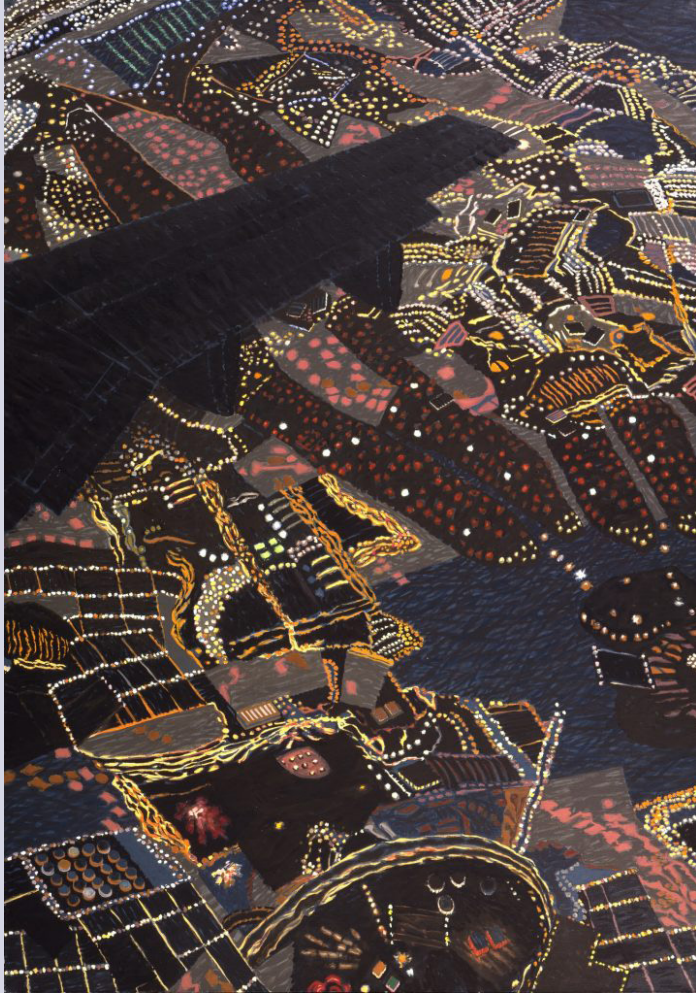


## NCMA To Go Activity Kit

# Night Views

Create a nighttime scene by marking, sticking, and layering, inspired by Yvonne Jacquette's painting *Night Wing: Metropolitan Area Composite II*.



Yvonne Helene Jacquette, *Night Wing: Metropolitan Area Composite II*, 1993, oil on canvas, 80 3/4 x 56 3/4 in., Purchased with funds from the North Carolina State Art Society (Robert F. Phifer Bequest)

Artist Yvonne Jacquette liked to plan her paintings from the sky above! *Night Wing: Metropolitan Area Composite II* shows what she saw looking out of an airplane window at night, flying high above an illuminated city. What features can you find? Look for car headlights on busy roads, streetlights shining in residential areas, and even a body of water reflecting the city's glow. Simple repeated marks like dots and lines bring the features of this bustling place to life.

Although this aerial view might feel real, it doesn't show an exact map of a city. The painting is a *composite*. Jacquette created many different sketches of what she saw from her airplane window and rearranged features and changed scale and size to create this composition.

## MATERIALS

*included in kit*

- Scratch-art paper
- Stylus
- Tissue paper
- Label stickers
- Paint pen
- Colorful paper

*not included in kit*

- Other tools for mark making (optional)
- Glue stick

## INSTRUCTIONS

### 1. Plan your landscape.

What place will you create? Search Google Maps to discover an aerial view of a real place (use the Satellite layer to see features like roads, water, and green spaces). You can also invent a landscape if you prefer! Imagine what features you would see flying over your imagined place.

### 2. Use the stylus to carve main features into the scratch-art paper.

Drag the tip of the stylus across the paper to reveal colorful lines. Draw carefully! You can't erase the marks you make.

### 3. Scratch more details.

Add the details of your place—such as water, trees, or buildings—by making marks in different sections of the paper. Use the pointed tip of the stylus for fine marks, or flip it around and use the wide end for thick marks. Try dots, Xs, or repeated lines for textures that cover the whole page. You can even try to make marks with other tools, like a fork or a stick.

### 4. Add layers with tissue paper and stickers.

Cut or tear tissue paper, and glue the pieces on to cover areas of your landscape with additional color. Add stickers to represent buildings, lights, or other features.

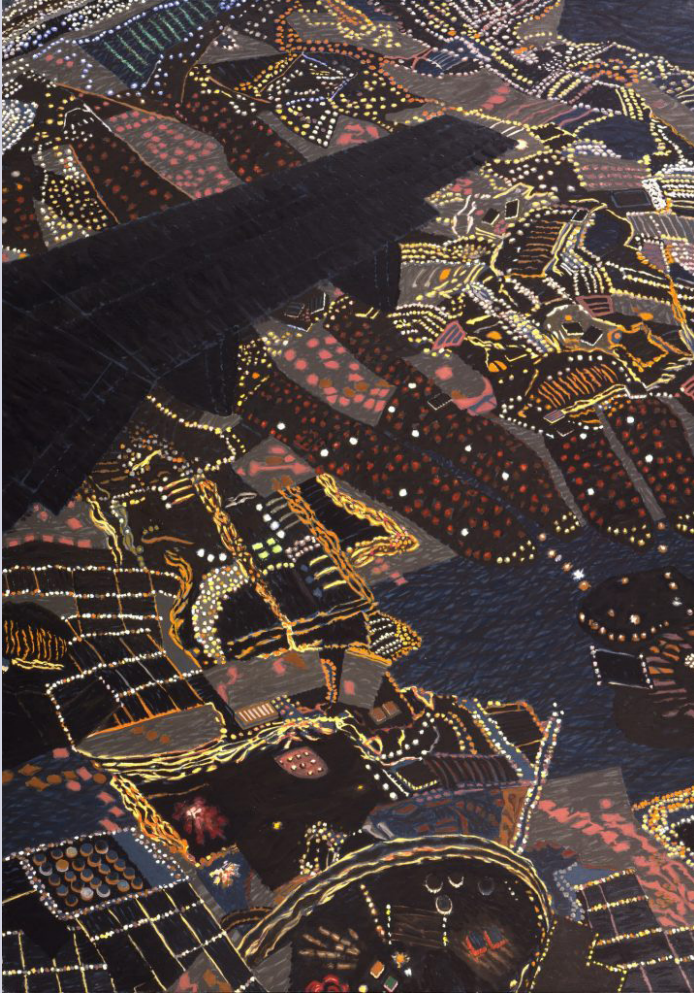
### 5. Draw finishing marks with the paint pen.

### 6. Glue your finished landscape view to the background paper.

## Kit de actividades del NCMA para llevar

# Vistas nocturnas

Crema una escena nocturna marcando, pegando y superponiendo capas, inspirada en la pintura de Yvonne Jacquette *Night Wing: Metropolitan Area Composite II* (Vista aérea nocturna: composición del área metropolitana II).



Yvonne Helene Jacquette, *Night Wing: Metropolitan Area Composite II* (Vista aérea nocturna: composición del área metropolitana II), 1993, óleo sobre lienzo, 80 3/4 x 56 3/4 pulgadas, Comprado con los fondos de la Sociedad de Arte del Estado de Carolina del Norte (legado de Robert F. Phifer)

¿A la artista Yvonne Jacquette le gustaba planificar sus pinturas desde el cielo! *Night Wing: Metropolitan Area Composite II* (Vista aérea nocturna: composición del área metropolitana II) muestra lo que vio la artista desde la ventana de un avión por la noche, mientras volaba sobre una ciudad iluminada. ¿Qué características puedes encontrar? Intenta encontrar faros de automóviles en carreteras transitadas, farolas iluminando zonas residenciales e incluso un curso de agua que refleja el brillo de la ciudad. Simples marcas que se repiten, como puntos y líneas, dan vida a los elementos que componen este animado lugar.

Si bien esta vista aérea puede parecer real, no representa un mapa exacto de una ciudad. La pintura es una *composición*. Jacquette creó varios bocetos diferentes de lo que veía desde la ventana de su avión y luego reordenó los elementos y modificó la escala y el tamaño para crear su composición.

## MATERIALES

El kit incluye lo siguiente:

- Papel para rayar
- Aguja
- Papel crepé
- Etiquetas adhesivas
- Rotulador
- Papeles de colores

El kit no incluye lo siguiente:

- Otras herramientas para hacer marcas (opcional)
- Pegamento en barra

## INSTRUCCIONES

### 1. Planifica tu paisaje.

¿Qué tipo de lugar crearás? Puedes buscar en Google Maps una vista aérea de un lugar real (utiliza la vista satelital para ver elementos como carreteras, agua y espacios verdes). Si lo prefieres, también puedes inventar un paisaje! Imagina los elementos que podrías ver si volaras sobre tu lugar imaginario.

### 2. Utiliza la aguja para tallar los elementos principales en el papel para rayar.

Arrastra la punta de la aguja por el papel, para que aparezcan líneas de colores. ¡Dibuja con cuidado! Las marcas que haces no se pueden borrar.

### 3. Raya para dibujar más detalles.

Agrega detalles al lugar que estás creando, como agua, árboles o edificios, haciendo marcas en diferentes secciones del papel. Con la punta afilada de la aguja puedes hacer marcas delgadas. Si utilizas el otro extremo, puedes hacer marcas gruesas. Puedes probar haciendo puntos, equis o líneas repetidas para crear texturas que cubran toda la página. Incluso puedes intentar hacer marcas con otras herramientas, como un tenedor o un palillo.

### 4. Agrega capas con papel crepé y pegatinas.

Corta o rasga papel crepé y pega las partes a fin de cubrir zonas de tu paisaje con otro color. Agrega pegatinas para representar edificios, luces u otros elementos.

### 5. Dibuja marcas de acabado con el rotulador.

### 6. Pega tu paisaje terminado sobre el papel de fondo.