



CAN YOU GUESS WHAT'S INSIDE?

Preschoolers, ages 2–5, and their caregivers discover a new adventure in the box each visit and experience fun and engaging ways to look at art together in the Museum and at home. Each “What’s in the Box?” session introduces a work of art from the Museum through one of six themes: animals, people, places, seasons/nature, movement, and parts of art. Activities are designed to stretch the imagination while children explore materials and make personal connections with art and their world. Everyone can collect “What’s in the Box?” cards, which are provided for each session and also downloadable online.

www.ncartmuseum.org/whatsinthebox



north
carolina
museum
of art

This educational resource is made possible by a grant from
the Wells Fargo Foundation and by the National Endowment for the Arts.

2110 Blue Ridge Road, Raleigh, N.C. (919) 839-NCMA



¿PUEDES ADIVINAR QUÉ HAY ADENTRO?

Los preescolares de edades entre 2 y 5 años y las personas a su cargo descubren una nueva aventura en la caja en cada visita y se divierten y experimentan formas atractivas de ver juntos el arte en el museo y en el hogar. Cada sesión de "¿Qué hay en la caja?" presenta una obra de arte del museo a través de uno de seis temas: animales, personas, lugares, estaciones/naturaleza, movimiento y partes del arte. Las actividades están diseñadas para extender la imaginación mientras los niños exploran materiales y crean conexiones personales con el arte y su mundo. Todos pueden coleccionar las tarjetas de "¿Qué hay en la caja?", las cuales son provistas para cada sesión y también se pueden descargar en línea.

www.ncartmuseum.org/whatsinthebox



north
carolina
museum
of art

Este recurso educativo ha sido posible gracias a una donación de la Wells Fargo Foundation y de la National Endowment for the Arts.

2110 Blue Ridge Road, Raleigh, Carolina del Norte (919) 839-NCMA



Theodor Rombouts, *The Backgammon Players*, 1634, oil on canvas, 63¼ × 92⅞ in., Gift of E. Graham Flanagan, Charles R. Flanagan, and Mrs. Rosemond Flanagan Wagner in memory of their father, E. G. Flanagan

LOOK

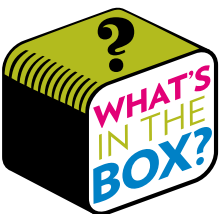
The people in this painting are gathered around a table watching two men playing a game. Can you find the game board? Can you find the dice? (Dice are little cubes with different numbers of dots on each side.) When people toss the dice in a game, they count the number of dots on the side that lands up, and the person with the most dots wins. What do you think the children are saying to each other?

CONNECT

Look for another work of art close by in the Museum that shows someone playing a game. What kind of game are they playing? Do you have a game you like to play?

ENRICH

At home, playing with two or more people, take turns “rolling” a pair of dice. See which side lands up on each die. Count the number of dots to see who won the toss. Play a simple game that involves rolling a die or dice to move around a game board.



PERSONAS



Theodoor Rombouts, *The Backgammon Players*, 1634, óleo en tela, 63¼ × 927/16 pulg., obsequio de E. Graham Flanagan, Charles R. Flanagan y la Sra. Rosemond Flanagan Wagner en memoria de su padre E. G. Flanagan

OBSERVA

Las personas en esta pintura están reunidas alrededor de una mesa observando a dos hombres jugar un juego. ¿Puedes encontrar el tablero de juego? ¿Puedes encontrar los dados? (Los dados son cubos pequeños con diferentes cantidades de puntos en cada lado). Cuando la gente lanza los dados en un juego, cuentan el número de puntos en el lado que mira hacia arriba y la persona con la mayor cantidad de puntos gana. ¿Qué crees que se dicen los niños entre ellos?

CONECTA

Busca otra obra de arte cerca en el museo que muestre a alguien jugando un juego. ¿Qué clase de juego están jugando? ¿Tienes algún juego que te guste jugar?

ENRIQUECE

En casa, juega con dos o más personas y toma turnos “lanzando” un par de dados. Mira qué lado mira hacia arriba en cada dado. Cuenta el número de puntos para ver quién ganó el lance. Juega un simple juego que involucre lanzar uno o más dados para moverse alrededor de un tablero de juego.

DEMI





Karl Schmidt-Rottluff, *Portrait of Emy*, 1919, oil on canvas, 28 $\frac{1}{16}$ × 25 $\frac{3}{4}$ in., Bequest of W. R. Valentiner

LOOK

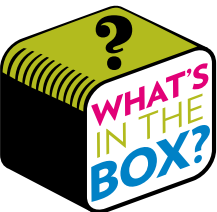
Sometimes portraits show us more about how people feel than how they look. How do you think this woman feels? Is she happy, sad, angry, scared?

CONNECT

What face do you make when you are happy? What are some things that make you happy? What face do you make when you are sad? What makes you sad? Explore the Museum and find a painting that shows people who look happy.

ENRICH

Make a drawing that shows how you feel. Talk about things that make you happy and make you laugh. Make a drawing about this feeling by choosing colors that match this mood.



PERSONAS



Karl Schmidt-Rottluff, *Portrait of Emy*, 1919, óleo en tela, 28 $\frac{5}{16}$ × 25 $\frac{3}{4}$ pulg., legado de W. R. Valentiner

OBSERVA

Algunas veces, los retratos nos muestran más sobre cómo se sienten las personas que sobre cómo se ven. ¿Cómo crees que se siente esta mujer? ¿Está feliz, triste, molesta o asustada?

CONECTA

¿Qué cara pones cuando estás feliz? ¿Cuáles son algunas de las cosas que te ponen feliz? ¿Qué cara pones cuando estás triste? ¿Qué te entristece? Explora el museo y encuentra una pintura que muestre a personas que se vean felices.

ENRIQUECE

Haz un dibujo que muestre cómo te sientes. Habla sobre cosas que te hacen feliz y te hacen reír. Haz un dibujo sobre estos sentimientos al escoger colores que vayan con este humor.

DEMI





John Singleton Copley, *Sir William Pepperrell (1746-1816) and His Family*, 1778, oil on canvas, 90 × 108 in., Purchased with funds from the State of North Carolina

LOOK

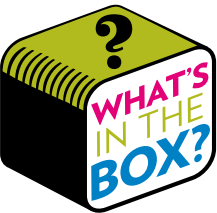
This painting is a portrait of the Pepperrell family. A portrait shows us what people look like. How many people are in the family? What are they wearing? What do you think this family likes to do together? What are the children doing?

CONNECT

There are many portraits in the Museum that help us learn about other people and their families. Who are the people in your family? What does your family enjoy doing together?

ENRICH

The Pepperrells lived a long time ago, but we can learn about them by looking at this portrait. Draw a portrait of your family, or take a photograph of your family. Maybe you can show what your family enjoys doing together in your portrait.



PERSONAS



John Singleton Copley, *Sir William Pepperrell (1746-1816) and His Family*, 1778, óleo en tela, 90 × 108 pulgadas, comprado con fondos del estado de Carolina del Norte

OBSERVA

Esta pintura es un retrato de la familia Pepperrell. Un retrato nos muestra cómo se ven las personas. ¿Cuántas personas hay en la familia? ¿Qué visten? ¿Qué crees que le gusta a esta familia hacer en forma conjunta? ¿Qué están haciendo los niños?

CONECTA

Hay muchos retratos en el museo que nos ayudan a aprender sobre otras personas y sus familias. ¿Quiénes son los miembros de tu familia? ¿Qué disfrutan haciendo juntos?

ENRIQUECE

Los Pepperrell vivieron hace mucho tiempo, pero podemos aprender sobre ellos observando este retrato. Dibuja un retrato de tu familia o toma una foto de tu familia. Tal vez puedas mostrar en tu retrato lo que tu familia disfruta hacer en forma conjunta.

DEMI





Auguste Rodin, *Monumental Head of Pierre de Wissant*, modeled circa 1884–85, enlarged circa 1909, Musée Rodin cast 1980, bronze, H. 32 × W. 19 × D. 20½ in., Gift of the Iris and B. Gerald Cantor Foundation

LOOK

This sculpture is a portrait of a person named Pierre. A portrait can show what a person looks like. Portraits can also tell us how a person feels. What kind of face is Pierre making? Can you make the same face? How do you think he feels? Why do you think he feels that way?

CONNECT

Look at the other sculptures in the Museum. Find a sculpture of a person who you think feels the same way as Pierre. Next, find a painting of a person who has a different feeling.

ENRICH

Ask a grown-up or a friend to make a happy face, a sad face, a surprised face, and an angry face. Take a picture of each one. Then it's your turn to make faces! Look at the pictures. How are your faces different from your friend's faces? How are they the same?



PERSONAS



Auguste Rodin, *Monumental Head of Pierre de Wissant*, modelado en 1884–85, tamaño aumentado en 1909, fundido en el Musée Rodin en 1980, bronce, 32 pulgadas de altura por 19 pulgadas de ancho por 20½ pulgadas de diámetro (81 cm de altura por 48 cm de ancho por 52 cm de diámetro), donación de la Iris and B. Gerald Cantor Foundation

OBSERVA

Esta escultura es un retrato de una persona llamada Pierre. Un retrato puede mostrar cómo se ve una persona. Los retratos también pueden contarnos cómo se siente una persona. ¿Qué tipo de cara está haciendo Pierre? ¿Puedes hacer la misma cara? ¿Cómo crees que se siente? ¿Por qué crees que se siente así?

CONECTA

Mira las demás esculturas en el museo. Encuentra una escultura de una persona que creas que se siente igual que Pierre. Ahora, encuentra una pintura de una persona que se sienta diferente.

ENRIQUECE

Pide a un adulto o a un amigo que haga una cara feliz, una cara triste, una cara de sorpresa y una cara de enojo. Toma una foto de cada una. ¡Ahora es tu turno de hacer caras! Mira las fotos. ¿En qué se diferencian tus caras de las caras de tu amigo? ¿En qué se asemejan?

DEMI





Studio of Hyacinthe Rigaud, *Louis XV (1710–1774)* (detail), circa 1715–1717, oil on canvas, 70½ × 53½ in., Purchased with funds from the North Carolina State Art Society (Robert F. Phifer Bequest)

LOOK

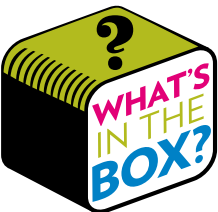
A portrait usually shows us what a person looks like. Their clothes can tell us more about who they are and what they do. The person in this painting is a king. A king is someone who rules a country. His name is King Louis. How can you tell that Louis is a king?

CONNECT

Look at other portraits in the gallery. Find a person wearing a dress. Find someone wearing a hat. Can you find people wearing jackets?

ENRICH

Play dress-up at home. Put on some of your favorite clothes and pose for a photograph. Dress up your favorite toys or stuffed animals and draw a picture of them.



PERSONAS



Estudio de Hyacinthe Rigaud, *Louis XV (1710-1774)* (detalle), cerca de 1715-1717, óleo en tela, 70½ × 53½ pulg., comprado con fondos de la North Carolina State Art Society (legado de Robert F. Phifer)

OBSERVA

Un retrato usualmente nos muestra cómo se ve una persona. Sus vestimentas pueden decirnos más acerca de quiénes son y qué hacen. La persona en esta pintura es un rey. Un rey es alguien que gobierna un país. Su nombre es Rey Luis. ¿Cómo puedes saber que Luis es un rey?

CONECTA

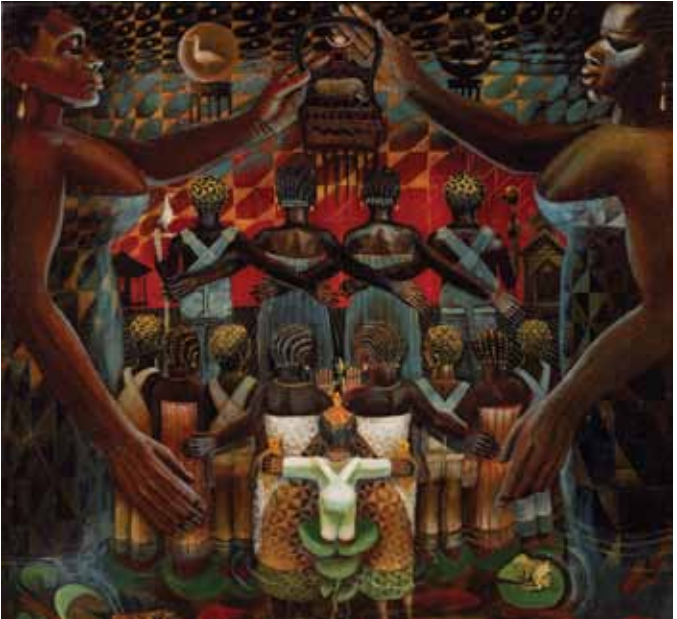
Mira otros retratos en la galería. Encuentra una persona que tenga un vestido. Encuentra alguien que lleve un sombrero. ¿Puedes encontrar a alguien que vista una chaqueta?

ENRIQUECE

Juega a disfrazarte en casa. Ponte algunas de tus prendas favoritas y posa para una fotografía. Disfraza a tus juguetes o peluches favoritos y dibújalos.

DEMI





John Thomas Biggers, *Untitled*, 1994, oil on canvas, 40 ¼ × 40 ¼ in., Purchased with funds from the North Carolina State Art Society (Robert F. Phifer Bequest), © 2012 John T. Biggers Estate/ Licensed by VAGA, New York, NY

LOOK

The artist of this painting, John Thomas Biggers, was from North Carolina. This painting is about three generations of an African American family. Can you find the youngest member? The painting is full of objects that tell the story of the family. Can you find the frog and the turtle? Do you see the elephant? What are some things you like about this painting?

CONNECT

How many people are in your family? What is something you like to do with your family? There are many more paintings of families throughout the Museum. See how many you can find.

ENRICH

Create a work of art that shows the members of your family. You could take a family photo or make a drawing. If you have clay or play dough you could also sculpt a family portrait. Do you have any pets? Don't forget to include them in your family art!



PERSONAS



John Thomas Biggers. *Sin título*, 1994, óleo en tela, 40 ¼ × 40 ¼ pulg., comprado con fondos de la North Carolina State Art Society (legado de Robert F. Phifer), © 2012 John T. Biggers Estate/Licensed by VAGA, New York, NY

OBSERVA

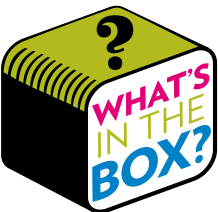
El artista de esta pintura, John Thomas Biggers, era de Carolina del Norte. Esta pintura es acerca de tres generaciones de una familia afroamericana. ¿Puedes encontrar al miembro más joven? La pintura está llena de objetos que cuentan la historia de la familia. ¿Puedes encontrar la rana y la tortuga? ¿Ves el elefante? Menciona algunas cosas que te gustan de esta pintura.

CONECTA

¿Cuántas personas hay en tu familia? Menciona algo que te gusta hacer con tu familia. Hay muchas más pinturas de familias a lo largo del museo. Mira cuántas puedes encontrar.

ENRIQUECE

Crema una obra de arte que muestre los miembros de tu familia. Puedes tomar una fotografía familiar o hacer un dibujo. Si tienes arcilla o play dough podrías también esculpir un retrato familiar. ¿Tienes alguna mascota? ¡No olvides incluirlos en tu arte familiar!



DCMO



Ledelle Moe, *Congregation*, 2003–08, concrete, recycled motor oil, and steel bar, 277 separate elements; dimensions variable, Purchased with funds from the North Carolina Museum of Art Docents

LOOK

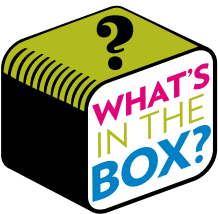
Look closely at these mini sculptures. What do you see? Are all of the faces the same? How do you think they were made? The artist made each of these little faces by hand. She made them as she traveled around the world, and now they are collected here in one big group.

CONNECT

Where are some other places you might find groups of people? Have you been to a parade or the fair? Sometimes grocery stores and shopping malls have large groups of people. Is the Museum crowded today? Explore the Museum and see if you can find another work of art that shows a large group of people.

ENRICH

Make your own little face inspired by Ledelle Moe's work of art. Use clay or play dough, or try making your own homemade play dough. There are lots of different recipes on the Web. Form your clay or dough into a ball with your hands. Use your fingers to poke two spaces for eyes. Use your thumb and finger to pinch out a nose. Use your finger to make a mouth. Will your face smile, frown, or make another expression?





Ledelle Moe, *Congregation*, 2003–08, concreto, aceite de motor reciclado y barra de acero, 277 elementos separados; dimensiones variables, comprado con fondos de los docentes del Museo de Arte de Carolina del Norte

OBSERVA

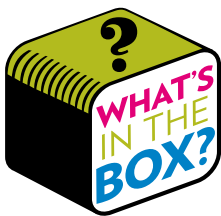
Mira de cerca estas miniesculturadas. ¿Qué ves? ¿Son todas las caras iguales? ¿Cómo crees que las hicieron? El artista hizo cada una de estas caritas a mano. Las hizo mientras viajaba por el mundo y ahora están todas coleccionadas dentro de un gran grupo.

CONECTA

¿En qué otros lugares es posible que encuentres grupos de personas? ¿Has ido alguna vez a un desfile o a la feria? Algunas veces las tiendas de abarrotes y centros comerciales tienen grandes grupos de personas. ¿Está lleno el museo hoy? Explora el museo y ve si puedes encontrar otra obra de arte que muestre un grupo grande de personas.

ENRIQUECE

Haz tu propia carita inspirada en la obra de arte de Ledelle Moe. Utiliza arcilla o play dough o trata de hacer tu propio play dough hecho en casa. Hay muchas diferentes recetas en Internet. Con tu mano, dale forma de bola a tu arcilla o play dough. Utiliza tus dedos para hacer dos espacios para los ojos. Utiliza tu pulgar y dedo para sacar la nariz. Utiliza tu dedo para hacer una boca. ¿Sonreirá, fruncirá el ceño o hará otra expresión tu cara?





Bob Trotman, *Vertigo*, 2010, wood, tempera, and wax, H. 89 × W. 89 × D. 32 in., Commissioned with funds from Nancy S. Reynolds and Dr. and Mrs. James Marion Pickell, by exchange

LOOK

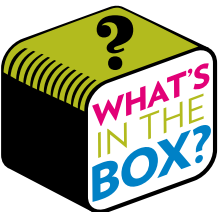
This sculpture was carved from wood and is a portrait of the artist. What do you think this man is doing? Is he flying or falling? Stretch your arms wide like the man in this sculpture. What do you think the man might say if this sculpture came to life?

CONNECT

A portrait is a work of art that shows what a person looks like. Can you find other portraits of people in the galleries? Can you find a man? Can you find a woman?

ENRICH

Create a portrait of yourself. Have an adult take a photograph or a series of photographs of you in action. Ask your helper to take a picture of you jumping in the air, balancing on one foot, running in place.



PERSONAS



Bob Trotman, *Vertigo*, 2010, madera, t mpera y cera, alt. 89 x anc. 89 x prof. 32 pulg., encargada con fondos de Nancy S. Reynolds y Dr. James Marion Pickell y Sra., por intercambio

OBSERVA

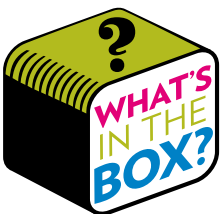
Esta escultura fue tallada en madera y es un retrato del artista.  Qu  crees que est  haciendo este hombre?  Est  volando o cayendo? Extiende tus brazos como el hombre en esta escultura.  Qu  crees que dir a este hombre si esta escultura cobrara vida?

CONECTA

Un retrato es una obra de arte que muestra c mo se ve una persona.  Puedes encontrar otros retratos de personas en las galer as?  Puedes encontrar un hombre?  Puedes encontrar una mujer?

ENRIQUECE

Crea un retrato de ti mismo(a). Haz que un adulto te tome una fotograf a o una serie de fotograf as de ti en acci n. P dele a quien te ayuda que te tome una fotograf a saltando en el aire, balance ndote en un pie, corriendo sobre tu sitio.



DCMO



Michiel van Musscher, *Allegorical Portrait of an Artist in Her Studio* (detali), circa 1680–1685, oil on canvas, 45 × 35⁷/₈ in., Gift of Armand and Victor Hammer

LOOK

A portrait usually shows us what a person looks like. The clothes people wear and the things they hold can also tell us more about them. What is this woman holding? Where is she pointing? The objects on the table are also things she might use. What do you think she does? What is she wearing around her neck that tells us she is very good at her job?

CONNECT

Look at other paintings of people in the Museum. Pretend to be someone you see, and pose like that person. Is that person doing something you like to do?

ENRICH

At home, talk about the good things you do. Make a special medal for yourself. Cut out a 2- or 3-inch cardboard circle. Cover it with shiny foil or wrapping paper. Punch a hole in the top, and string it on a piece of ribbon or yarn. Wear your medal or hang it up to show that you are a winner at what you do!



PERSONAS



Michiel van Musscher, *Allegorical Portrait of an Artist in Her Studio* (detalle), circa 1680-1685, óleo en tela, 45 × 35 $\frac{7}{8}$ pulgadas, obsequio de Armand y Victor Hammer

OBSERVA

Un retrato usualmente nos muestra cómo se ve una persona. La ropa que las personas visten y las cosas que sostienen también pueden decirnos más sobre ellos. ¿Qué está sosteniendo esta mujer? ¿Adónde apunta? Los objetos en la mesa también son cosas que ella podría usar. ¿Qué piensas que hace ella? ¿Qué viste alrededor de su cuello que nos dice que ella es muy buena en su trabajo?

CONECTA

Observa otras pinturas de personas en el museo. Pretende ser alguien que ves y posa como esa persona. ¿Esa persona está haciendo algo que te guste hacer?

ENRIQUECE

En casa, conversa sobre las cosas buenas que haces. Haz una medalla especial para ti. Corta un círculo de cartón de 2 o 3 pulgadas. Cúbrelo con papel para envolver o papel aluminio brillante. Haz un agujero en la parte superior y pásale un trozo de cinta o hilo. ¡Viste tu medalla o cuélgala para mostrar que eres un(a) ganador(a) en lo que haces!

DEMI

