



## CAN YOU GUESS WHAT'S INSIDE?

Preschoolers, ages 2–5, and their caregivers discover a new adventure in the box each visit and experience fun and engaging ways to look at art together in the Museum and at home. Each “What’s in the Box?” session introduces a work of art from the Museum through one of six themes: animals, people, places, seasons/nature, movement, and parts of art. Activities are designed to stretch the imagination while children explore materials and make personal connections with art and their world. Everyone can collect “What’s in the Box?” cards, which are provided for each session and also downloadable online.

[www.ncartmuseum.org/whatsinthebox](http://www.ncartmuseum.org/whatsinthebox)



north  
carolina  
museum  
of art

This educational resource is made possible by a grant from  
the Wells Fargo Foundation and by the National Endowment for the Arts.

2110 Blue Ridge Road, Raleigh, N.C. (919) 839-NCMA



## ¿PUEDES ADIVINAR QUÉ HAY ADENTRO?

Los preescolares de edades entre 2 y 5 años y las personas a su cargo descubren una nueva aventura en la caja en cada visita y se divierten y experimentan formas atractivas de ver juntos el arte en el museo y en el hogar. Cada sesión de "¿Qué hay en la caja?" presenta una obra de arte del museo a través de uno de seis temas: animales, personas, lugares, estaciones/naturaleza, movimiento y partes del arte. Las actividades están diseñadas para extender la imaginación mientras los niños exploran materiales y crean conexiones personales con el arte y su mundo. Todos pueden coleccionar las tarjetas de "¿Qué hay en la caja?", las cuales son provistas para cada sesión y también se pueden descargar en línea.

[www.ncartmuseum.org/whatsinthebox](http://www.ncartmuseum.org/whatsinthebox)



north  
carolina  
museum  
of art

Este recurso educativo ha sido posible gracias a una donación de la Wells Fargo Foundation y de la National Endowment for the Arts.

2110 Blue Ridge Road, Raleigh, Carolina del Norte (919) 839-NCMA



*The Creation* (detail), circa 1600, oil on panel, 51 × 47½ in.,  
Purchased with funds from the State of North Carolina

## LOOK

This painting shows lots of different animals from all over the world. Look for horses, cows, deer, birds, elephants, rhinos, lions, camels, and monkeys. Which animals are in the water? The artist has included one imaginary animal. Can you find it? (Hint: it looks like a horse.)

## CONNECT

Look for another work of art in the Museum that shows an animal. What kind of setting is the animal in? What sounds do you think that animal would make?

## ENRICH

Do you have a pet animal? What is it? Make a drawing of your pet. If you don't have a pet, draw the animal you would like to have for a pet. Make drawings of other animals, and keep a collection of these drawings in your own animal book.



# ANIMALES



*The Creation* (detalle), circa 1600, óleo en panel, 51 × 47½ pulgadas, comprado con fondos del estado de Carolina del Norte

## OBSERVA

Esta pintura muestra muchos animales diferentes de todas partes del mundo. Busca caballos, vacas, venados, pájaros, elefantes, rinocerontes, leones, camellos y monos. ¿Qué animales están en el agua? El artista ha incluido un animal imaginario. ¿Puedes encontrarlo?

(Pista: parece un caballo).

## CONECTA

Busca en el museo otra obra de arte que muestre un animal. ¿En qué clase de ambiente se encuentra ubicado el animal? ¿Qué sonidos crees que ese animal haría?

## ENRIQUECE

¿Tienes una mascota? ¿Qué es? Dibuja a tu mascota. Si no tienes una mascota, dibuja el animal que te gustaría tener como mascota. Dibuja otros animales y lleva una colección de estos dibujos en tu propio libro de animales.

DEMI





Antoine-Louis Barye, *Striding Tiger*, modeled before 1874, cast later, bronze, H. 9  $\frac{5}{8}$  × W. 10 × D. 4 in. (with base), Gift of Col. and Mrs. Theodore Holcombe

## LOOK

This is a sculpture made from a metal called bronze. It is very heavy even though it is small. Sculptures are pieces of art that can be viewed from the front, back, and sides. Walk around the sculpture and see if you can spot the tiger's tail and big teeth. How can you tell this tiger is very strong?

## CONNECT

Find another work of art in the galleries that has animals in it. What kind of animal is it? What is the animal doing? Is it flying, running, or lying down? Pretend you are the animal, and move like it or make a noise that the animal would make.

## ENRICH

Make your own animal sculpture. Use clay or play dough to make your favorite animal. Include different parts of its body (head, feet, mouth, nose, ears). Give it a name and put it on display.





Antoine-Louis Barye, *Striding Tiger*, moldeado antes de 1874, vaciado después, bronce, alt. 9 5/8 × anc. 10 × prof. 4 pulg. (con base), obsequio del Coronel y la Sra. Theodore Holcombe

## OBSERVA

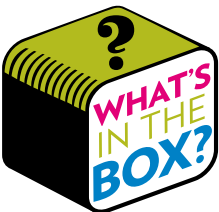
Esta es una escultura hecha de un metal llamado bronce. Es muy pesada aun siendo pequeña. Las esculturas son piezas de arte que pueden ser vistas desde el frente, atrás y los lados. Camina alrededor de la escultura para ver si puedes ubicar la cola del tigre y sus dientes grandes. ¿Cómo puedes saber si este tigre es muy fuerte?

## CONECTA

Encuentra otra obra de arte en las galerías que tenga animales en ella. ¿Qué clase de animal es? ¿Qué está haciendo este animal? ¿Está volando, corriendo o echado? Pretende que eres el animal y muévete como él o haz sonidos que el animal haría.

## ENRIQUECE

Haz tu propia escultura de un animal. Utiliza arcilla o play dough para hacer tu animal favorito. Incluye diferentes partes de su cuerpo (cabeza, patas, hocico, nariz, orejas). Ponle nombre y cuélgalo para que lo vean.





South Italian, Apulian, *Skyphos*, circa 400–350 B.C.E., red-figure ceramic, H. 3½ × Diam. of body 3¾ in.; W. (including handles) 6½ in., Gift of Mr. and Mrs. Gordon Hanes

## LOOK

*Skyphos* is an ancient Greek word for a cup with two handles. This skyphos is decorated with a bird called an owl. He has big wide eyes so that he can see a lot of little details. What details do you see in the cup? What sound does an owl make? What kind of animal would you put on your cup?

## CONNECT

Look for a work of art that has a bird. What kind of bird is it? Is the bird flying? Is it sitting? How many birds can you find in each gallery? Keep your eyes open wide like the owl to see little tiny birds that may be hiding in works of art.

## ENRICH

Draw a cup with two handles. Find a picture of your favorite animal and draw it on the cup. Include details, like feathers or fur. Does the animal have stripes? Does it have spots? Does the animal have big eyes? Does it have a beak like a bird, or a wet nose like a dog?



# ANIMALES



*Skyphos*, del sur de Italia, Apulia, cerca del 400–350 AC, figura en cerámica roja, 3½ pulgadas de altura por 3¾ pulgadas de diámetro de cuerpo (9 cm de altura por 9.5 cm de diámetro de cuerpo); 6½ pulgadas de ancho (16.5 cm de ancho) (incluidas las asas). Regalo del Sr. y la Sra. Gordon Hanes.

## OBSERVA

*Skyphos* es una palabra griega para denominar a una taza con dos asas. Esta *skyphos* está decorada con un ave llamado búho. Tiene ojos grandes para poder ver muchos detalles. ¿Qué detalles ves en la taza? ¿Qué sonido hace un búho? ¿Qué tipo de animal pondrías en tu taza?

## CONECTA

Busca una obra de arte que tenga un ave. ¿Qué tipo de ave es? ¿El ave está volando? ¿Está sentada? ¿Cuántas aves puedes encontrar en la galería? Mantén tus ojos abiertos como el búho para ver las diminutas aves que podrían estar escondidas en las obras de arte.

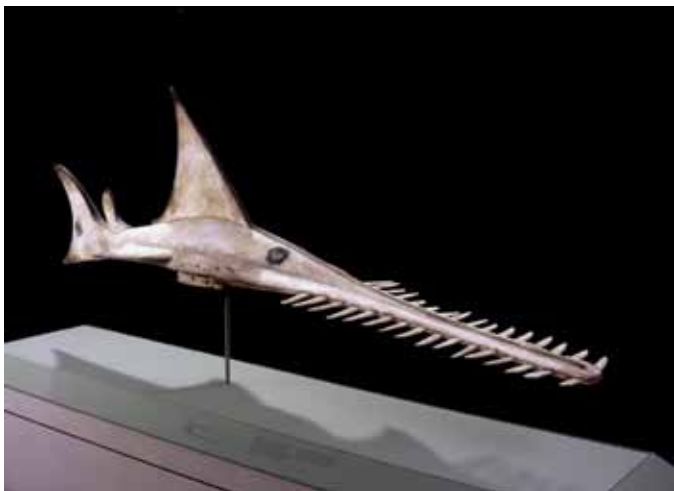
## ENRIQUECE

Dibuja una taza con dos asas. Encuentra una imagen de tu animal favorito y dibújalo en la taza. Incluye detalles, como plumas o piel. ¿El animal tiene rayas? ¿Tiene manchas? ¿El animal tiene ojos grandes? ¿Tiene un pico como un ave o una nariz húmeda como un perro?

**DEMI**







*Sawfish Headdress*, 20th century, wood, mirrors, nails, and paint, H.  $24\frac{1}{2}$  × W.  $18\frac{3}{4}$  × L.  $89\frac{3}{8}$  in., Purchased with funds from various donors, by exchange

## LOOK

Sculptures are pieces of art that can be viewed from the front, back, and sides. Some sculptures stand in one place, while others are meant to move. This sculpture was worn on a person's head during a special dance. The dance was performed to make sure the people had plenty of fish to catch. What kind of animal is this? How can you tell? Show how a fish might move through the water.

## CONNECT

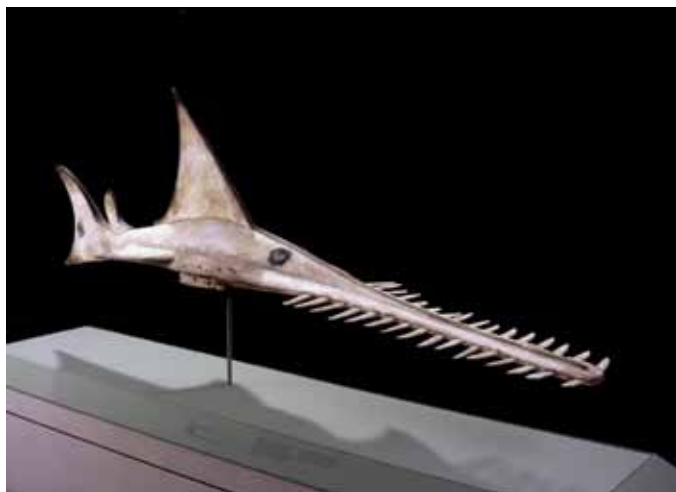
Find another work of art in the gallery that shows an animal. What kind of animal is it? Show how this animal might move.

## ENRICH

Do you have a favorite animal? How might you dress up to look like your favorite animal? You could choose clothes that are the same color and make a mask that looks like your favorite animal. Here are some great ideas for making masks! [www.howstuffworks.com/family/paper-masks.htm](http://www.howstuffworks.com/family/paper-masks.htm). Once your costume is complete, move around the house like your animal would.



# ANIMALES



*Tocado de pez espada*, siglo XX, madera, espejos, clavos y pintura, altura 24½ × profundidad 18¾ × longitud 89¾ pulg., comprado con fondos de varios donantes por intercambio

## OBSERVA

Las esculturas son piezas de arte que pueden verse desde adelante, atrás y los lados. Algunas esculturas se quedan en un solo sitio, mientras que otras están pensadas para moverse. Una persona llevó puesta esta escultura en la cabeza durante una danza especial. La danza se realizó para asegurar que las personas tuvieran suficientes peces que pescar. ¿Qué clase de animal es este? ¿Cómo puedes saberlo? Muestra cómo se movería un pez en el agua.

## CONECTA

Busca otra obra de arte en la galería que muestre un animal. ¿Qué clase de animal es? Muestra cómo se movería este animal.

## ENRIQUECE

¿Tienes un animal favorito? ¿Cómo te vestirías para verte como tu animal favorito? Podrías escoger ropa que sea del mismo color y hacer una máscara que se vea como tu animal favorito. ¡He aquí algunas buenas ideas para hacer máscaras! [www.howstuffworks.com/family/paper-masks.htm](http://www.howstuffworks.com/family/paper-masks.htm). Una vez que tu disfraz esté completo, muévete por la casa como lo haría tu animal.

**DEMI**





**Egyptian, *Reclining Bull*, 305–30 B.C.E., wood with gesso and paint, H. 14 ½ × W. 11 × D. 18 ¼ in., Gift of Mr. and Mrs. Gordon Hanes**

## LOOK

Visit the Egyptian Gallery to find this work of art. What color is the bull? This bull is sitting down. Maybe he's tired. Do you see how its legs are tucked under its body? Can you think of another animal that sits like this?

## CONNECT

Explore the Egyptian Gallery for more animals. You should be able to find a dog, a horse, and a bird.

## ENRICH

Make your own animal sculpture out of wood. Find small scraps of wood around your house, or visit a craft store. Think about your favorite animal, and arrange the pieces of wood so they look like your animal. Glue the pieces together and let them dry. You can leave your sculpture like this or paint it with tempera or watercolor paints once the glue has dried.





Egipto, *Reclining Bull*, 305-30 A.C., madera con yeso y pintura, alt. 14 ½ × anc. 11 × prof. 18 ¼ pulg., obsequio del Sr. y la Sra. Gordon Hanes

## OBSERVA

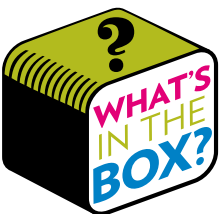
Visita la galería egipcia para encontrar esta obra de arte. ¿De qué color es el toro? Este toro está sentado. Tal vez está cansado. ¿Ves cómo sus patas están plegadas bajo su cuerpo? ¿Se te ocurre algún otro animal que se siente así?

## CONECTA

Explora la galería egipcia para encontrar más animales. Deberías poder encontrar un perro, un caballo y un pájaro.

## ENRIQUECE

Haz tu propia escultura de un animal con madera. Encuentra retazos de madera alrededor de tu casa o visita una tienda de manualidades. Piensa en tu animal favorito y acomoda las piezas de madera de modo que se parezcan a tu animal. Pega con goma las piezas y déjalas secar. Puedes dejar tu escultura así o pintarla con tempera o acuarela una vez que haya secado la goma.





*Parrot Effigy Vessel*, circa 200 B.C.E.–300 C.E., ceramic with red slip paint, H. 7¼ × W. 6 × D. 9½ in., Gift in memory of Dr. Franz Ebstein and Paul R. Villard

## LOOK

This sculpture is made from clay that was baked to make it hard. What parts of it look like a parrot or bird? Find the beak, claws, tail, wings, and large eyes. What sounds does a parrot or a bird make? Pretend you are a bird, and move your arms like the wings of a bird.

## CONNECT

Find another sculpture of an animal in the Museum. What kind of animal is it? Find the different parts of the animal's body—its head, feet, mouth, nose, skin, fur, or feathers. Pretend you are the animal, and move like the animal or make a noise that you think the animal would make.

## ENRICH

Make your own animal sculpture using clay or salt dough. Recipes can be found at [www.easy-child-crafts.com/salt-dough-recipes.html](http://www.easy-child-crafts.com/salt-dough-recipes.html). Include different parts of its body (head, feet, mouth, nose, skin, fur, or feathers). Give your animal a name, and put it on display for everyone to see.



# ANIMALES



*Vasija-efigie de un loro*, cerca de 200 AC-300 DC, cerámica con pintura roja, altura 7¼ × largo 6 × profundidad 9½ pulg., obsequio en memoria del Dr. Franz Ebstein y Paul R. Villard

## OBSERVA

Esta escultura está hecha de arcilla que fue horneada para endurecerla. ¿Qué partes de ella se parecen a un loro o a un pájaro? Encuentra el pico, las garras, la cola, las alas y los ojos grandes. ¿Qué sonido hace un loro o un pájaro? Pretende que eres un ave y mueve tus brazos como las alas de un pájaro.

## CONECTA

Busca otra escultura de un animal en el museo. ¿Qué clase de animal es? Encuentra las diferentes partes del cuerpo del animal: su cabeza, patas, boca, nariz, piel, pelaje o plumas. Pretende que eres un animal y muévete como el animal o haz un sonido que crees que el animal haría.

## ENRIQUECE

Haz tu propia escultura de animal usando arcilla o masa de sal. Puedes encontrar recetas en [www.easy-child-crafts.com/salt-dough-recipes.html](http://www.easy-child-crafts.com/salt-dough-recipes.html). Incluye diferentes partes de su cuerpo (cabeza, patas, boca, nariz, piel, pelaje o plumas). Dale un nombre a tu animal y exhibelo para que todos lo vean.

**DCM**





John James Audubon, *Meadow Lark* (detail), from *The Birds of America*, 1827-1838, Havell CXXXVI, hand-colored engraving and aquatint on paper, 40 × 26 in., Transfer from the North Carolina State Library

## LOOK

What animal is in this print? How many do you count?  
What are they doing? Name the colors you see in this animal.

## CONNECT

John James Audubon loved to draw and paint birds. What can birds do that many other animals cannot? Move your arms like a bird. Move them faster. Move them slower.

Audubon painted birds life-size and made them look as real as possible. He showed them flying, swimming, fighting, and eating. Find another work of art in the Museum with a bird. What kind of bird is it?

## ENRICH

Do some bird-watching of your own. Sit quietly in a park, or watch birds in your backyard from a window. How many birds do you see? What colors are they? Are they all the same size? Draw pictures of birds that are different colors. Make them different sizes. Put your drawings in a book. An adult can write the name of the bird on each page.



# ANIMALES



John James Audubon, *Meadow Lark* (detalle), de *The Birds of America*, 1827-1838, Havell CXXXVI, grabado y aguatinta pintado a mano sobre papel, 40 × 26 pulgadas, transferencia de la biblioteca estatal de Carolina del Norte

## OBSERVA

¿Qué animal está en esta impresión? ¿Cuántos cuentas?  
¿Qué hacen? Nombra los colores que ves en este animal.

## CONECTA

John James Audubon adoraba dibujar y pintar pájaros. ¿Qué pueden hacer los pájaros que muchos otros animales no pueden? Mueve tus brazos como un pájaro. Muévelos más rápido. Muévelos más despacio.

Audubon pintó pájaros de tamaño real y los hizo parecer tan reales como fuera posible. Los mostró volando, nadando, peleando y comiendo. Encuentra otra obra de arte en el museo con un pájaro. ¿Qué clase de pájaro es?

## ENRIQUECE

Haz algo de observación de pájaros por tu cuenta. Siéntate en silencio en un parque u observa los pájaros en tu patio trasero desde una ventana. ¿Cuántos pájaros ves? ¿De qué color son? ¿Son todos del mismo tamaño? Dibuja figuras de pájaros que sean de diferentes colores. Hazlos de diferentes tamaños. Coloca tus dibujos en un libro. Un adulto puede escribir el nombre del pájaro en cada página.

**DEMI**







Marsden Hartley, *Indian Fantasy*, 1914, oil on canvas, 46 1 $\frac{1}{16}$  × 39 5 $\frac{1}{16}$  in., Purchased with funds from the State of North Carolina

## LOOK

This painting shows animals and people together. Do you see the fish in the river floating along with the people in the canoes? What color are the fish? Can you spot the giant eagle flying over the tepee? What color are the eagle's wings? Would you rather swim in the river with the fish or fly in the sky with the eagle?

## CONNECT

Look for another work of art in the Museum that shows an animal. What kind of setting is the animal in? What sounds do you think that animal would make?

## ENRICH

Do you have a favorite animal? Where does that animal live? Go to your local library and find books about your favorite animal. Make drawings of your animal and put them on display in your room.





Marsden Hartley, *Indian Fantasy*, 1914, óleo en tela, 46 11/16 × 39 5/16 pulg., comprado con fondos del estado de Carolina del Norte

## OBSERVA

Esta pintura muestra animales y personas juntas. ¿Ves el pez en el río flotando junto con las personas en las canoas? ¿De qué color son los peces? ¿Puedes ver el águila gigante volando sobre el tipi? ¿De qué color son las alas del águila? ¿Preferirías nadar con el pez en el río o volar por el cielo con el águila?

## CONECTA

Busca otra obra de arte en el museo que muestre un animal. ¿En qué clase de entorno se encuentra el animal? ¿Qué sonidos crees que ese animal haría?

## ENRIQUECE

¿Tienes un animal favorito? ¿Dónde vive ese animal? Acude a tu biblioteca local y encuentra libros sobre tu animal favorito. Dibuja tu animal y cuelga los dibujos en tu habitación.





*Anubis in the Form of a Reclining Jackal* (detail), circa 715–525 B.C.E., wood with gesso and gilding, H. 6¼ × W. 2⅝ × D. 12 in., Gift of Mr. and Mrs. Gordon Hanes

## LOOK

The ancient Egyptians named this dog Anubis (ah-NOO-bis). He protected places where people were buried. Anubis is shown sitting up straight, looking and listening to make sure everyone is safe. See how his ears are perked up and his eyes are open. Pose like Anubis and pretend you are guarding a special place. What sound do you think Anubis would make if he could speak?

## CONNECT

Go exploring to find another work of art in the Museum that shows an animal. Is it a large or small animal? What sounds do you think that animal would make?

## ENRICH

Do you have a dog or know someone who has a dog? What is the dog's name? What does the dog like to do? Does it run and play, or is it quiet and watchful like Anubis? Make a drawing of a dog doing what it likes to do most. Put it on display for others to see.



# ANIMALES



*Anubis en la forma de un chacal reclinado* (detalle), cerca de 715-525 AC, madera con yeso y doradura, altura 6¼ × profundidad 2⅞ × largo 12 pulg., obsequio del Sr. y la Sra. Gordon Hanes

## OBSERVA

Los antiguos egipcios llamaron a este perro Anubis. Él protegía los lugares donde estaban enterradas las personas. Se muestra a Anubis sentado derecho, observando y escuchando para asegurarse de que todos estén a salvo. Mira cómo sus orejas están levantadas y sus ojos abiertos. Posa como Anubis y pretende que estás resguardando un lugar especial. ¿Qué sonido crees haría Anubis si pudiera hablar?

## CONECTA

Explora y encuentra otra obra de arte en el museo que muestre un animal. ¿Es un animal grande o pequeño? ¿Qué sonidos crees que ese animal haría?

## ENRIQUECE

¿Tienes un perro o conoces a alguien que tenga uno? ¿Cuál es el nombre del perro? ¿Qué le gusta hacer al perro? ¿Corre y juega, o es callado y vigilante como Anubis? Dibuja un perro haciendo lo que más le gusta hacer. Exhíbelo para que otras personas lo vean.

**DCMI**

