



Anubis in the Form of a Reclining Jackal (detail), circa 715–525 B.C.E., wood with gesso and gilding, H. 6¼ × W. 2⅝ × D. 12 in., Gift of Mr. and Mrs. Gordon Hanes

LOOK

The ancient Egyptians named this dog Anubis (ah-NOO-bis). He protected places where people were buried. Anubis is shown sitting up straight, looking and listening to make sure everyone is safe. See how his ears are perked up and his eyes are open. Pose like Anubis and pretend you are guarding a special place. What sound do you think Anubis would make if he could speak?

CONNECT

Go exploring to find another work of art in the Museum that shows an animal. Is it a large or small animal? What sounds do you think that animal would make?

ENRICH

Do you have a dog or know someone who has a dog? What is the dog's name? What does the dog like to do? Does it run and play, or is it quiet and watchful like Anubis? Make a drawing of a dog doing what it likes to do most. Put it on display for others to see.



ANIMALES



Anubis en la forma de un chacal reclinado (detalle), cerca de 715-525 AC, madera con yeso y doradura, altura 6¼ × profundidad 2⅞ × largo 12 pulg., obsequio del Sr. y la Sra. Gordon Hanes

OBSERVA

Los antiguos egipcios llamaron a este perro Anubis. Él protegía los lugares donde estaban enterradas las personas. Se muestra a Anubis sentado derecho, observando y escuchando para asegurarse de que todos estén a salvo. Mira cómo sus orejas están levantadas y sus ojos abiertos. Posa como Anubis y pretende que estás resguardando un lugar especial. ¿Qué sonido crees haría Anubis si pudiera hablar?

CONECTA

Explora y encuentra otra obra de arte en el museo que muestre un animal. ¿Es un animal grande o pequeño? ¿Qué sonidos crees que ese animal haría?

ENRIQUECE

¿Tienes un perro o conoces a alguien que tenga uno? ¿Cuál es el nombre del perro? ¿Qué le gusta hacer al perro? ¿Corre y juega, o es callado y vigilante como Anubis? Dibuja un perro haciendo lo que más le gusta hacer. Exhíbelo para que otras personas lo vean.

DEMI





Theodor Rombouts, *The Backgammon Players*, 1634, oil on canvas, 63¼ × 92⅞ in., Gift of E. Graham Flanagan, Charles R. Flanagan, and Mrs. Rosemond Flanagan Wagner in memory of their father, E. G. Flanagan

LOOK

The people in this painting are gathered around a table watching two men playing a game. Can you find the game board? Can you find the dice? (Dice are little cubes with different numbers of dots on each side.) When people toss the dice in a game, they count the number of dots on the side that lands up, and the person with the most dots wins. What do you think the children are saying to each other?

CONNECT

Look for another work of art close by in the Museum that shows someone playing a game. What kind of game are they playing? Do you have a game you like to play?

ENRICH

At home, playing with two or more people, take turns “rolling” a pair of dice. See which side lands up on each die. Count the number of dots to see who won the toss. Play a simple game that involves rolling a die or dice to move around a game board.



PERSONAS



Theodoor Rombouts, *The Backgammon Players*, 1634, óleo en tela, 63¼ × 927/16 pulg., obsequio de E. Graham Flanagan, Charles R. Flanagan y la Sra. Rosemond Flanagan Wagner en memoria de su padre E. G. Flanagan

OBSERVA

Las personas en esta pintura están reunidas alrededor de una mesa observando a dos hombres jugar un juego. ¿Puedes encontrar el tablero de juego? ¿Puedes encontrar los dados? (Los dados son cubos pequeños con diferentes cantidades de puntos en cada lado). Cuando la gente lanza los dados en un juego, cuentan el número de puntos en el lado que mira hacia arriba y la persona con la mayor cantidad de puntos gana. ¿Qué crees que se dicen los niños entre ellos?

CONECTA

Busca otra obra de arte cerca en el museo que muestre a alguien jugando un juego. ¿Qué clase de juego están jugando? ¿Tienes algún juego que te guste jugar?

ENRIQUECE

En casa, juega con dos o más personas y toma turnos “lanzando” un par de dados. Mira qué lado mira hacia arriba en cada dado. Cuenta el número de puntos para ver quién ganó el lance. Juega un simple juego que involucre lanzar uno o más dados para moverse alrededor de un tablero de juego.

DEMI



MOVEMENT



Joel Elias Shapiro, *Untitled* (detail), 1989–1990, cast bronze, H. 101½ × W. 42 × D. 78 in., Purchased with funds from various donors, by exchange

LOOK

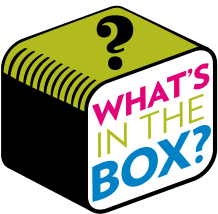
This is a sculpture. Sculptures like this work of art can be seen from more than one direction. Does this sculpture remind you of anything? Try posing like this sculpture. This work of art does not have a title. What would you call this sculpture?

CONNECT

Look for another sculpture in the galleries. Try to pose like the sculpture and hold your pose while you count to five. Now show how you think the sculpture might move if it could come to life.

ENRICH

At home, find a doll or stuffed animal that has arms and legs you can move. Show how the toy's arms and legs might move if it were walking, running, flying, dancing, waving, or clapping. Now pose your toy very still like a sculpture. Draw a picture of it. Give your picture a name.



DEMO

MOVIMIENTO



Joel Elias Shapiro, *Sin título* (detalle), 1989-1990, vaciado en bronce, altura 101½ × profundidad 42 × largo 78 pulg., comprado con fondos de varios donantes por intercambio

OBSERVA

Esta es una escultura. Las esculturas como esta obra de arte pueden ser vistas desde más de una dirección. ¿Te recuerda algo esta escultura? Trata de posar como esta escultura. Esta obra de arte no tiene título. ¿Cómo llamarías a esta escultura?

CONECTA

Busca otra escultura en las galerías. Trata de posar como la escultura y mantén esa pose mientras cuentas hasta cinco. Ahora muestra cómo crees que la escultura se movería si pudiera cobrar vida.

ENRIQUECE

En casa, busca un muñeco o peluche que tenga brazos y piernas que puedas mover. Muestra cómo movería los brazos y piernas el muñeco si estuviera caminando, corriendo, volando, bailando, saludando o aplaudiendo. Ahora haz que tu muñeco pose quieto como una escultura. Dibújalo. Ponle un nombre a tu dibujo.

DEMI



SEASONS/NATURE



Thomas Hart Benton, *Spring on the Missouri*, 1945, oil and tempera on Masonite panel, 30¼ × 40¼ in., Purchased with funds from the State of North Carolina

LOOK

You can look at the sky to see what the weather is like. What color is the sky on a pretty, sunny day? What do clouds look like then? What color is the sky when it is going to thunder and rain? What do the clouds look like then? Look at the sky in this painting and describe the weather. What color are the clouds? Can you see the sun? Do you think it might rain? Do you see the lightning?

CONNECT

Find another work of art in the Museum that shows a different kind of weather. Find a snowy day. Find a sunny day. What is the weather like outside today?

ENRICH

What sounds do you hear during a storm? Collect a few items in your home to make stormy weather inside. Move the sides of a metal cookie sheet so it bends slightly to make a “thunder” sound. For the “rain” sound, drop some grains of uncooked rice on a metal pie tin and move it around.



DEMO

ESTACIONES/NATURALEZA



Thomas Hart Benton, *Spring on the Missouri*, 1945, óleo y témpera en panel Masonite, 30¼ × 40¼ pulg., comprado con fondos del estado de Carolina del Norte

OBSERVA

Puedes ver al cielo para ver cómo está el clima. ¿De qué color es el cielo en un día hermoso y soleado? ¿Cómo se ven las nubes entonces? ¿De qué color es el cielo cuando van a haber truenos y lluvia? ¿Cómo se ven las nubes entonces? Mira el cielo en esta pintura y describe el clima. ¿De qué color son las nubes? ¿Puedes ver el sol? ¿Crees que vaya a llover? ¿Ves el relámpago?

CONECTA

Encuentra otra obra de arte en el museo que muestre un tipo de clima diferente. Encuentra un día de nieve. Encuentra un día soleado. ¿Cómo está el clima hoy afuera?

ENRIQUECE

¿Qué sonidos escuchas durante una tormenta? Recolecta algunos artículos en tu casa para crear adentro un clima tempestuoso. Mueve los lados de una hoja metálica de galleta de modo que se doble ligeramente para crear el sonido de un "trueno". Para el sonido de la "lluvia" deja caer algunos granos de arroz crudo en una bandeja metálica y muévela.

DEMI



PARTS OF ART



George Bireline, *Matisse Window* (detail), 1964, acrylic on canvas, 72 × 56 in., Gift of Frances M. and William R. Roberson Jr.

LOOK

You can find shapes in paintings. This artist used rectangles to make a window. How many sides does a rectangle have? How many rectangles can you find in this picture? If you could look through this window, what do you imagine you might see?

CONNECT

Can you find another work of art that has a rectangle in it? Look around the gallery and see how many rectangles you can find.

ENRICH

On a rectangular piece of paper, draw a rectangle that nearly fills the page, and imagine it is a window. Make a drawing inside the window of what you might see.



READ

PARTES DE ARTE



George Bireline, *Matisse Window* (detalle), 1964, acrílico en tela, 72 × 56 pulg., obsequio de Frances M. y William R. Roberson Jr.

OBSERVA

Puedes encontrar formas en las pinturas. Este artista usó rectángulos para crear una ventana. ¿Cuántos lados tiene un rectángulo? ¿Cuántos rectángulos puedes encontrar en esta figura? Si pudieras ver a través de esta ventana, ¿qué imaginas que podrías ver?

CONECTA

¿Puedes encontrar otra obra de arte que tenga un rectángulo en ella? Busca alrededor de la galería y mira cuántos rectángulos puedes encontrar.

ENRIQUECE

En un pedazo de papel rectangular, dibuja un rectángulo que casi llene la página e imagina que es una ventana. Dibuja dentro de la ventana lo que podrías ver.

DEMI



PLACES



Georgia O'Keeffe, *Cebolla Church*, 1945, oil and sand on canvas, 20 $\frac{1}{16}$ × 36 $\frac{1}{4}$ in., Gift of the North Carolina State Art Society (Robert F. Phifer Bequest), in honor of Joseph C. Sloane

LOOK

There are many different kinds of buildings near your neighborhood—libraries, hospitals, restaurants, and schools. Buildings are places where people live and work. Special things happen in each place. This is a painting of a building the artist liked to visit. What color is this building? How many windows do you see? How many doors can you find? What do you think the people might be doing inside this building?

CONNECT

The Museum is a special building used to show a collection of art. Find another work of art in the Museum that has a building in it. Is the building big or small? What do you think the building is used for?

ENRICH

Make your own special building out of an empty cereal box, shoebox, shipping box, or cardboard container. Draw some windows and doors on the outside. You can make a whole town by making more buildings from containers.



READ

LUGARES



Georgia O'Keeffe, *Cebolla Church*, 1945, óleo y arena en tela, 20 $\frac{1}{16}$ × 36 $\frac{1}{4}$ pulg., obsequio de la North Carolina State Art Society (legado de Robert F. Phifer), en honor a Joseph C. Sloane

OBSERVA

Hay muchos tipos diferentes de edificaciones cerca de tu vecindario, bibliotecas, hospitales, restaurantes y escuelas. Las edificaciones son lugares donde la gente vive y trabaja. Cosas especiales ocurren en cada lugar. Ésta es una pintura de una edificación que a la artista le gustaba visitar. ¿De qué color es la edificación? ¿Cuántas ventanas ves? ¿Cuántas puertas puedes encontrar? ¿Qué piensas que puedan estar haciendo las personas dentro de esta edificación?

CONECTA

El museo es una edificación especial usada para mostrar una colección de arte. Busca otra obra de arte en el museo que tenga una edificación en ella. ¿La edificación es grande o pequeña? ¿Para qué crees que se use la edificación?

ENRIQUECE

Crea tu propia edificación especial a partir de una caja de cereal, caja de zapato, caja de envío de paquetes o un contenedor de cartón vacío. Dibuja algunas ventanas y puertas en la parte de afuera. Puedes crear un pueblo entero creando más edificaciones a partir de contenedores.

DEMI





Studio of Hyacinthe Rigaud, *Louis XV (1710–1774)* (detail), circa 1715–1717, oil on canvas, 70½ × 53½ in., Purchased with funds from the North Carolina State Art Society (Robert F. Phifer Bequest)

LOOK

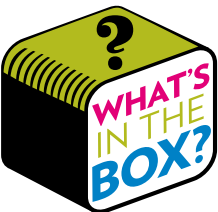
A portrait usually shows us what a person looks like. Their clothes can tell us more about who they are and what they do. The person in this painting is a king. A king is someone who rules a country. His name is King Louis. How can you tell that Louis is a king?

CONNECT

Look at other portraits in the gallery. Find a person wearing a dress. Find someone wearing a hat. Can you find people wearing jackets?

ENRICH

Play dress-up at home. Put on some of your favorite clothes and pose for a photograph. Dress up your favorite toys or stuffed animals and draw a picture of them.



PERSONAS



Estudio de Hyacinthe Rigaud, *Louis XV (1710-1774)* (detalle), cerca de 1715-1717, óleo en tela, 70½ × 53½ pulg., comprado con fondos de la North Carolina State Art Society (legado de Robert F. Phifer)

OBSERVA

Un retrato usualmente nos muestra cómo se ve una persona. Sus vestimentas pueden decirnos más acerca de quiénes son y qué hacen. La persona en esta pintura es un rey. Un rey es alguien que gobierna un país. Su nombre es Rey Luis. ¿Cómo puedes saber que Luis es un rey?

CONECTA

Mira otros retratos en la galería. Encuentra una persona que tenga un vestido. Encuentra alguien que lleve un sombrero. ¿Puedes encontrar a alguien que vista una chaqueta?

ENRIQUECE

Juega a disfrazarte en casa. Ponte algunas de tus prendas favoritas y posa para una fotografía. Disfraza a tus juguetes o peluches favoritos y dibújalos.

DEMI



PLACES



Claude Monet, *The Cliff, Étretat, Sunset*, 1882-1883, oil on canvas, 23 $\frac{13}{16}$ × 32 $\frac{3}{16}$ in., Purchased with funds from the State of North Carolina

LOOK

This is a painting of the sea with the sun setting at the end of the day. Notice how the artist has put dabs of color on the canvas. What colors has the artist used in the sky? Look for some of the same colors in the water.

CONNECT

Look for another painting that has some of the same colors in both the sky and water. Does the sky look sunny or stormy? What colors are in the sky? Is the water smooth or wavy? What colors are in the water?

ENRICH

Visit a lake or pond with your family or friends. Look at the water. Do you see some of the same colors in the water that you see in the sky? When you get home, make a painting of water, using a small sponge to dab on different colors.



NCM

LUGARES



Claude Monet, *The Cliff, Étretat, Sunset*, 1882-1883, óleo en tela, 23¹³/₁₆ × 32³/₁₆ pulg., comprado con fondos del estado de Carolina del Norte

OBSERVA

Esta es una pintura del mar con el sol poniéndose al final del día. Nota cómo el artista pone toques de color en la tela. ¿Qué colores ha utilizado el artista en el cielo? Busca algunos de los mismos colores en el agua.

CONECTA

Busca otra pintura que tenga algunos de los mismos colores tanto en el cielo como en el agua. ¿El cielo se ve soleado o tempestuoso? ¿Qué colores hay en el cielo? ¿El agua está tranquila o con olas? ¿Qué colores hay en el agua?

ENRIQUECE

Visita un lago o laguna con tu familia o amigos. Mira el agua. ¿Ves en el agua algunos de los mismos colores que ves en el cielo? Cuando llegues a casa, pinta el agua usando una pequeña esponja para darle toques de diferentes colores.

DEMI





Parrot Effigy Vessel, circa 200 B.C.E.–300 C.E., ceramic with red slip paint, H. 7¼ × W. 6 × D. 9½ in., Gift in memory of Dr. Franz Ebstein and Paul R. Villard

LOOK

This sculpture is made from clay that was baked to make it hard. What parts of it look like a parrot or bird? Find the beak, claws, tail, wings, and large eyes. What sounds does a parrot or a bird make? Pretend you are a bird, and move your arms like the wings of a bird.

CONNECT

Find another sculpture of an animal in the Museum. What kind of animal is it? Find the different parts of the animal's body—its head, feet, mouth, nose, skin, fur, or feathers. Pretend you are the animal, and move like the animal or make a noise that you think the animal would make.

ENRICH

Make your own animal sculpture using clay or salt dough. Recipes can be found at www.easy-child-crafts.com/salt-dough-recipes.html. Include different parts of its body (head, feet, mouth, nose, skin, fur, or feathers). Give your animal a name, and put it on display for everyone to see.



ANIMALES



Vasija-efigie de un loro, cerca de 200 AC–300 DC, cerámica con pintura roja, altura 7¼ × largo 6 × profundidad 9½ pulg., obsequio en memoria del Dr. Franz Ebstein y Paul R. Villard

OBSERVA

Esta escultura está hecha de arcilla que fue horneada para endurecerla. ¿Qué partes de ella se parecen a un loro o a un pájaro? Encuentra el pico, las garras, la cola, las alas y los ojos grandes. ¿Qué sonido hace un loro o un pájaro? Pretende que eres un ave y mueve tus brazos como las alas de un pájaro.

CONECTA

Busca otra escultura de un animal en el museo. ¿Qué clase de animal es? Encuentra las diferentes partes del cuerpo del animal: su cabeza, patas, boca, nariz, piel, pelaje o plumas. Pretende que eres un animal y muévete como el animal o haz un sonido que crees que el animal haría.

ENRIQUECE

Haz tu propia escultura de animal usando arcilla o masa de sal. Puedes encontrar recetas en www.easy-child-crafts.com/salt-dough-recipes.html. Incluye diferentes partes de su cuerpo (cabeza, patas, boca, nariz, piel, pelaje o plumas). Dale un nombre a tu animal y exhibelo para que todos lo vean.

DCM



MOVEMENT



Egungun Masquerade Costume, circa 1930–1950, cloth, wood, and buttons, H. approx. 60 in., Purchased with funds provided through a bequest from Lucile E. Moorman

LOOK

This costume was worn during a special ceremony. The person wearing it hid inside while dancing and twirling around. Can you tell what this costume is made of? What colors do you see? What shapes can you find?

CONNECT

Can you dance and twirl around? Find another work of art in the gallery that shows someone dancing or twirling.

ENRICH

When you get home, find a scarf, some ribbon, or long scraps of fabric that you can wear or hold in your hand as you dance and twirl to your favorite music.



DCMO

MOVIMIENTO



Mascarada Egungun, cerca de 1930-1950, tela, madera y botones, altura aprox. 60 pulg., comprada con fondos brindados a través de un legado de Lucile E. Moorman

OBSERVA

Este traje fue usado durante una ceremonia especial. La persona que lo usaba se escondía dentro bailando y girando alrededor. ¿Sabes de qué material está hecho este traje? ¿Qué colores ves? ¿Qué formas puedes encontrar?

CONECTA

¿Puedes bailar y girar alrededor? Encuentra otra obra de arte en la galería que muestre a alguien bailando y girando.

ENRIQUECE

Cuando llegues a casa, busca una bufanda, algunos listones o largos trozos de tela que puedas vestir o sostener en tu mano mientras bailas y giras al ritmo de tu música favorita.

DCMD



SEASONS/NATURE



Esaias van den Velde, *Winter Scene*, 1614, oil on cradled panel, 10 $\frac{1}{8}$ × 12 $\frac{5}{16}$ in., Purchased with funds from the State of North Carolina

LOOK

How can you tell it is winter in this painting? What is covering the ground? Look closely—what are some of the people doing? How are they dressed?

CONNECT

Find another work of art in the Museum that shows a winter scene. Do you see people playing? What kinds of things might be fun to do in the snow?

ENRICH

Go for a winter walk around the neighborhood or in your backyard. Talk about the changes you see in nature. Do the trees look different in winter, summer, and fall? Does the grass look different? What can you do in the winter that you cannot do in the summer? Make a drawing or take a photograph of you doing one of your favorite winter activities.



DCMO

ESTACIONES/NATURALEZA



Esaias van den Velde, *Winter Scene*, 1614, óleo en panel enmarcado, 10 $\frac{1}{8}$ × 12 $\frac{3}{16}$ pulg., comprado con fondos del estado de Carolina del Norte

OBSERVA

¿Cómo puedes darte cuenta de que es invierno en esta pintura? ¿Qué cubre el suelo? Mira de cerca, ¿qué están haciendo algunas de las personas? ¿Cómo están vestidas?

CONECTA

Encuentra otra obra de arte en el museo que muestre un escenario de invierno. ¿Ves a personas jugando? ¿Qué tipo de cosas podrían ser divertidas de hacer en la nieve?

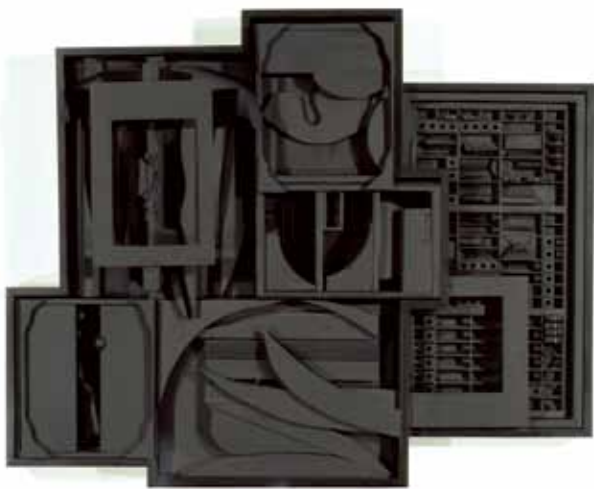
ENRIQUECE

Toma una caminata de invierno alrededor del vecindario o en tu patio. Habla sobre los cambios que ves en la naturaleza. ¿Los árboles se ven diferentes durante el invierno, verano y otoño? ¿El pasto se ve diferente? ¿Qué puedes hacer en el invierno que no puedes hacer en el verano? Dibuja o toma una foto de ti practicando una de tus actividades favoritas de invierno.

DEMI



PARTS OF ART



Louise Nevelson, *Black Zag CC*, 1964–1971, final addition 1977, painted wood construction with fabricated, found, and bought elements; wire and metal hardware; and Formica frame, H. 48 × W. 59 × D. 9 in., Purchased with funds from the National Endowment for the Arts and the North Carolina State Art Society (Robert F. Phifer Bequest)

LOOK

This sculpture is made from different shapes of wooden objects and scraps the artist found and collected. What shapes do you see? Where are some of the shapes used more than once? Notice how the artist arranged the shapes to fit into boxes. She glued the wooden pieces together and then painted everything black. What color would you like to paint this sculpture?

CONNECT

Find another work of art in the Museum that has shapes that are inside other shapes. Are any of the shapes repeated or used more than once? What colors are the shapes?

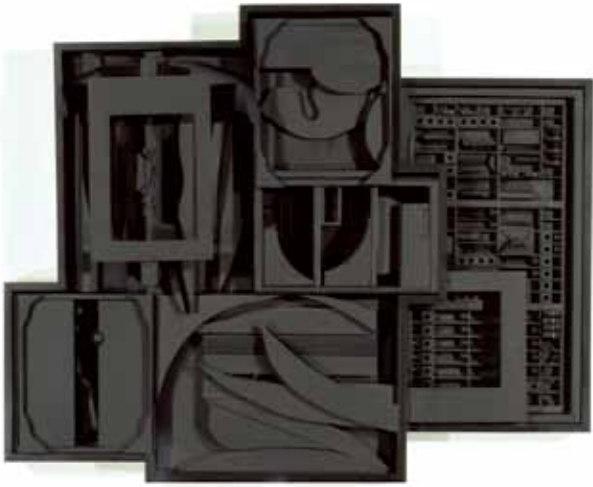
ENRICH

Make your own sculpture using small objects you might throw away—like bottle caps, empty spools of thread, wood scraps, and parts of broken toys. Use the lid of an empty box (like a shoebox) or a piece of heavy cardboard as the base for your sculpture. Arrange your objects on the base and glue them in place. After the glue dries, an adult can spray your sculpture with your favorite color of paint.



NCM

PARTES DE ARTE



Louise Nevelson, *Black Zag CC*, 1964–1971, adición final 1977, construcción en madera pintada con elementos fabricados, encontrados y comprados; alambre y materiales metálicos; y marco de fórmica, altura 48 × largo 59 × profundidad 9 pulg., comprado con fondos de la National Endowment for the Arts y la North Carolina State Art Society (legado de Robert F. Phifer)

OBSERVA

Esta escultura está hecha de diferentes formas de objetos de madera y trozos que la artista encontró y recolectó. ¿Qué formas ves? ¿Dónde se usan algunas de las formas más de una vez? Nota cómo la artista acomodó las formas para que quepan en cajones. Pegó las piezas de madera unas con otras y luego las pintó todas de negro. ¿De qué color te gustaría pintar esta escultura?

CONECTA

Encuentra otra obra de arte en el museo que tenga formas que estén dentro de otras formas. ¿Algunas de las formas están repetidas o son usadas más de una vez? ¿De qué colores son las formas?

ENRIQUECE

Haz tu propia escultura usando objetos pequeños que podrías botar, como tapas de botellas, carretes de hilo vacíos, trozos de madera y partes de juguetes rotos. Usa la tapa de una caja vacía (como una caja de zapatos) o una pieza de cartón pesado como base de tu escultura. Acomoda tus objetos en la base y pégalos en su sitio. Cuando la goma seque, un adulto puede pintar tu escultura con spray de tu color favorito.

NCM





Karl Schmidt-Rottluff, *Portrait of Emy*, 1919, oil on canvas, 28 $\frac{1}{16}$ × 25 $\frac{3}{4}$ in., Bequest of W. R. Valentiner

LOOK

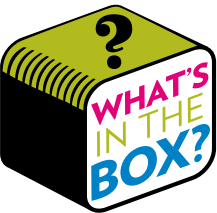
Sometimes portraits show us more about how people feel than how they look. How do you think this woman feels? Is she happy, sad, angry, scared?

CONNECT

What face do you make when you are happy? What are some things that make you happy? What face do you make when you are sad? What makes you sad? Explore the Museum and find a painting that shows people who look happy.

ENRICH

Make a drawing that shows how you feel. Talk about things that make you happy and make you laugh. Make a drawing about this feeling by choosing colors that match this mood.



PERSONAS



Karl Schmidt-Rottluff, *Portrait of Emy*, 1919, óleo en tela, 28 $\frac{5}{16}$ × 25 $\frac{3}{4}$ pulg., legado de W. R. Valentiner

OBSERVA

Algunas veces, los retratos nos muestran más sobre cómo se sienten las personas que sobre cómo se ven. ¿Cómo crees que se siente esta mujer? ¿Está feliz, triste, molesta o asustada?

CONECTA

¿Qué cara pones cuando estás feliz? ¿Cuáles son algunas de las cosas que te ponen feliz? ¿Qué cara pones cuando estás triste? ¿Qué te entristece? Explora el museo y encuentra una pintura que muestre a personas que se vean felices.

ENRIQUECE

Haz un dibujo que muestre cómo te sientes. Habla sobre cosas que te hacen feliz y te hacen reír. Haz un dibujo sobre estos sentimientos al escoger colores que vayan con este humor.

DEMI



PLACES



Winslow Homer, *Weaning the Calf*, 1875, oil on canvas, 24 × 38 in., Purchased with funds from the State of North Carolina

LOOK

How many animals can you find in this scene of a farm? What is the boy in the front doing to the calf? Can you find the mother cow in the distance? What do you think will happen if the calf's rope breaks? Imagine you are in this scene. What animal sounds might you hear?

CONNECT

Find another painting of the outdoors that has children in it. What are the children doing? Would you like to do what they are doing? Name three kinds of things you like to do outside.

ENRICH

Visit your library and read a book about a farm (for example, *Big Red Barn* by Margaret Wise Brown). What kinds of animals live on a farm? Make drawings of some of your favorite farm animals. Older children might enjoy visiting a virtual farm at www.sites.ext.vt.edu/virtualfarm/.



DEMO

LUGARES



Winslow Homer, *Weaning the Calf*, 1875, óleo en tela, 24 × 38 pulg., comprado con fondos del estado de Carolina del Norte

OBSERVA

¿Cuántos animales puedes ver en esta escena en una granja? ¿Qué está haciendo el muchacho del frente al becerro? ¿Puedes ver a la mamá vaca a la distancia? ¿Qué crees que pasará si se rompe la cuerda del becerro? Imagina que estás en la escena. ¿Qué sonidos de animales escucharías?

CONECTA

Busca otra pintura de exteriores que tenga a niños en ella. ¿Qué están haciendo los niños? ¿Te gustaría hacer lo que están haciendo? Nombra tres cosas que te gustan hacer en exteriores.

ENRIQUECE

Visita tu biblioteca y lee un libro sobre una granja (por ejemplo, *Big Red Barn* de Margaret Wise Brown). ¿Qué clase de animales viven en una granja? Dibuja algunos de tus animales de granja favoritos. Los niños mayores podrían disfrutar visitar una granja virtual en www.sites.ext.vt.edu/virtualfarm/.

DEMI





Sawfish Headdress, 20th century, wood, mirrors, nails, and paint, H. 24½ × W. 18¾ × L. 89¾ in., Purchased with funds from various donors, by exchange

LOOK

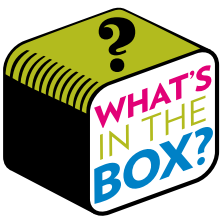
Sculptures are pieces of art that can be viewed from the front, back, and sides. Some sculptures stand in one place, while others are meant to move. This sculpture was worn on a person's head during a special dance. The dance was performed to make sure the people had plenty of fish to catch. What kind of animal is this? How can you tell? Show how a fish might move through the water.

CONNECT

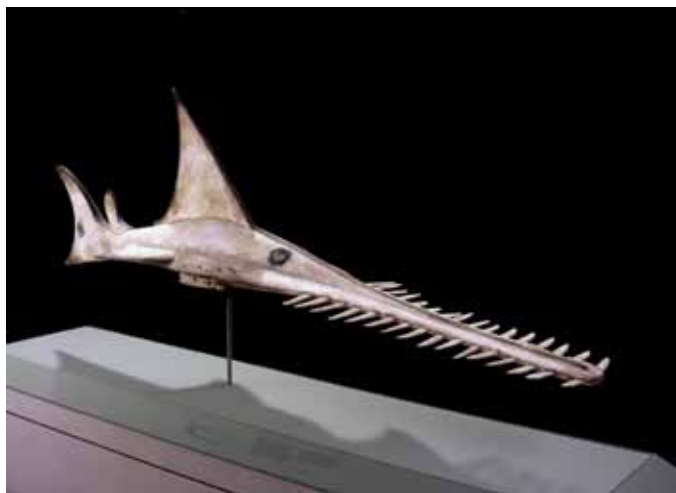
Find another work of art in the gallery that shows an animal. What kind of animal is it? Show how this animal might move.

ENRICH

Do you have a favorite animal? How might you dress up to look like your favorite animal? You could choose clothes that are the same color and make a mask that looks like your favorite animal. Here are some great ideas for making masks! www.howstuffworks.com/family/paper-masks.htm. Once your costume is complete, move around the house like your animal would.



ANIMALES



Tocado de pez espada, siglo XX, madera, espejos, clavos y pintura, altura $24\frac{1}{2}$ × profundidad $18\frac{3}{4}$ × longitud $89\frac{3}{8}$ pulg., comprado con fondos de varios donantes por intercambio

OBSERVA

Las esculturas son piezas de arte que pueden verse desde adelante, atrás y los lados. Algunas esculturas se quedan en un solo sitio, mientras que otras están pensadas para moverse. Una persona llevó puesta esta escultura en la cabeza durante una danza especial. La danza se realizó para asegurar que las personas tuvieran suficientes peces que pescar. ¿Qué clase de animal es este? ¿Cómo puedes saberlo? Muestra cómo se movería un pez en el agua.

CONECTA

Busca otra obra de arte en la galería que muestre un animal. ¿Qué clase de animal es? Muestra cómo se movería este animal.

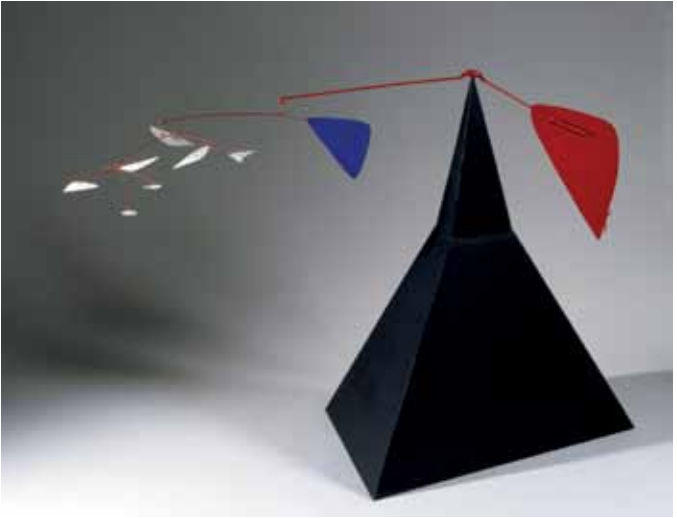
ENRIQUECE

¿Tienes un animal favorito? ¿Cómo te vestirías para verte como tu animal favorito? Podrías escoger ropa que sea del mismo color y hacer una máscara que se vea como tu animal favorito. ¡He aquí algunas buenas ideas para hacer máscaras! www.howstuffworks.com/family/paper-masks.htm. Una vez que tu disfraz esté completo, muévete por la casa como lo haría tu animal.

DEMI



MOVEMENT



Alexander Calder, *Tricolor on Pyramid*, 1965, painted sheet metal and steel wire, 48 × 78 in., Purchased with funds from the National Endowment for the Arts and the North Carolina State Art Society (Robert F. Phifer Bequest)

LOOK

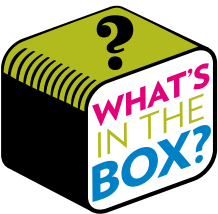
Walk around this sculpture and find a view you like best. Look at how the metal bar that holds red, white, and blue shapes is carefully sitting on the tip-top of the black pyramid. Count the shapes. Notice how the smaller shapes on one side are even with and balance the larger shape on the other side. What would happen if you added another shape to one of the sides? We are not allowed to touch this work of art, but if this sculpture were outside on a windy day, it might move in the breeze.

CONNECT

Find another work of art in the Museum that shows something that might move. Using your body, show how it might move.

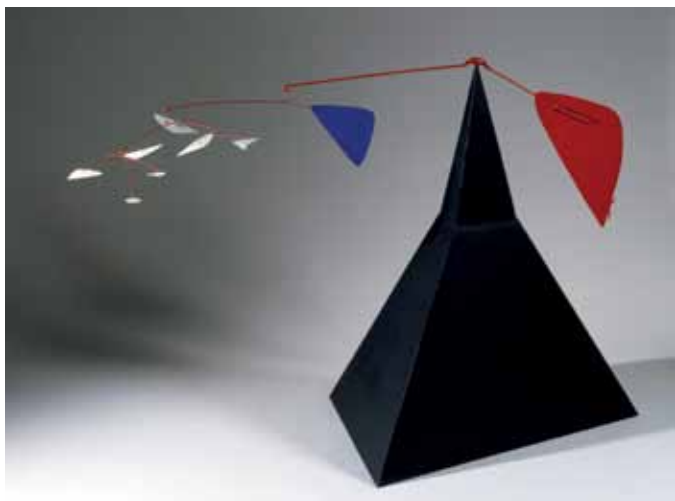
ENRICH

Make a sculpture that can move in the wind. Choose a variety of shapes precut from construction paper. Punch holes in the shapes and tie them with yarn along the bottom of a clothes hanger. Space them out evenly so they are balanced. Find a special place to hang your sculpture.



NCM

MOVIMIENTO



Alexander Calder, *Tricolor on Pyramid*, 1965, hoja de metal pintada y alambre de acero, 48 × 78 pulg., comprado con fondos de la National Endowment for the Arts y la North Carolina State Art Society (legado de Robert F. Phifer)

OBSERVA

Camina alrededor de esta escultura y encuentra una vista que te guste más. Mira cómo la barra de metal que sostiene las formas de color rojo, azul y blanco está cuidadosamente puesta en la punta de la pirámide negra. Cuenta las formas. Nota cómo las formas más pequeñas a un lado igualan y equilibran a la forma más grande al otro lado. ¿Qué pasaría si añadieras otra forma a uno de los lados? No se nos permite tocar esta obra de arte, pero si esta escultura estuviera afuera en un día con viento, podría moverse con la brisa.

CONECTA

Encuentra otra obra de arte en el museo que muestre algo que podría moverse. Usando tu cuerpo, muestra cómo podría moverse.

ENRIQUECE

Haz una escultura que pueda moverse con el viento. Escoge una variedad de formas cortadas previamente de un papel de construcción. Hazle orificios a las formas y únelas con hilo a lo largo de la parte inferior de un colgador de ropa. Espácialas de forma uniforme de modo que estén balanceadas. Encuentra un lugar especial para colgar tu escultura.

DEMI



SEASONS/NATURE



George Inness, *Under the Greenwood* (detail), 1881, oil on canvas, $36\frac{1}{8} \times 29\frac{1}{8}$ in., Purchased with funds from the State of North Carolina

LOOK

Look carefully at this landscape—a picture of the land—to see if you can tell what season of the year it is. Is the sun shining? What color are the leaves on the trees? What do you see on the ground? What is the boy wearing? What is he doing? (He's not in school.)

CONNECT

Find another landscape that has trees. Are there leaves on the trees, or are the branches bare? Are there people in the scene? How are they dressed? What time of year do you think it is?

ENRICH

What kinds of things do you like to do during this time of year? In the fall you can collect leaves that fall from the trees. See how many different shapes and colors of leaves you can find. Find a soft place outside and pretend you are a giant leaf falling from a tree, or roll or do somersaults along the ground like a leaf in the wind.



DEMO

ESTACIONES/NATURALEZA



George Inness, *Under the Greenwood* (detalle), 1881, óleo en tela, 36 $\frac{1}{8}$ × 29 $\frac{1}{8}$ pulg., comprado con fondos del estado de Carolina del Norte

OBSERVA

Mira cuidadosamente este paisaje, una pintura de un terreno, para ver si puedes decir qué estación del año es. ¿Brilla el sol? ¿De qué color son las hojas en los árboles? ¿Qué ves en el suelo? ¿Qué lleva puesto el muchacho? ¿Qué hace él? (No está en la escuela).

CONECTA

Encuentra otro paisaje que tenga árboles. ¿Los árboles tienen hojas, o las ramas están desnudas? ¿Hay personas en la escena? ¿Cómo están vestidas? ¿Qué época del año crees que es?

ENRIQUECE

¿Qué tipo de cosas te gusta hacer durante esta época del año? En otoño puedes recolectar las hojas que caen de los árboles. Mira cuántas formas y colores diferentes de hojas puedes encontrar. Encuentra un lugar blando afuera y pretende que eres una hoja gigante cayendo de un árbol, o rueda o haz volteretas en el suelo como una hoja en el viento.

DEMI



PARTS OF ART



Mosaic, 2nd century, marble and glass, H. 98½ × W. 99½ × D. 2½ in., Gift of Mr. and Mrs. Gordon Hanes

LOOK

Shapes can be repeated to create a pattern. Patterns can be used to decorate an object. Where do you see a square in this work of art? Can you find a triangle? What other shapes can you find?

CONNECT

Look around the Museum for another object that is decorated with shapes that are repeated. What shapes did you find?

ENRICH

See how many patterns you can find at home. Look in your bathroom, look in the kitchen, and look at the clothes you are wearing. Can you find shapes that are repeated more than once? Practice making your own pattern. Have an adult help you cut out shapes. Arrange these shapes into a pattern.



NCM

PARTES DE ARTE



Mosaico, siglo II, mármol y vidrio, altura 98½ × largo 99½ × profundidad 2½ pulg., obsequio del Sr. y la Sra. Gordon Hanes

OBSERVA

Las formas pueden repetirse para crear un patrón. Los patrones se pueden usar para decorar un objeto. ¿Dónde ves un cuadrado en esta obra de arte? ¿Puedes encontrar un triángulo? ¿Qué otras formas puedes encontrar?

CONECTA

Busca en el museo otro objeto que esté decorado con formas que se repiten. ¿Qué formas encontraste?

ENRIQUECE

Mira cuántos patrones puedes encontrar en casa. Mira en tu baño, en la cocina y en la ropa que vistes. ¿Puedes encontrar formas que se repiten más de una vez? Practica creando tu propio patrón. Haz que un adulto te ayude a cortar formas. Acomoda estas formas para formar un patrón.

DEMI

